

Manual Servis Dell Studio™ 1745/1747

[Sebelum Anda Mulai](#)

[Baterai](#)

[Penutup Bawah](#)

[Hard Drive](#)

[Modul Memori](#)

[Mini-Card Nirkabel](#)

[Baterai Sel Berbentuk Koin](#)

[Penutup Kontrol Tengah](#)

[Keyboard](#)

[Panel Kontrol Media](#)

[Display](#)

[Kamera](#)

[Papan Tombol Daya](#)

[Palm Rest](#)

[Kartu Internal dengan Teknologi Nirkabel Bluetooth®](#)

[Kipas Termal](#)

[Panel Pembaca Kartu Media](#)

[Drive Optis](#)

[Papan USB](#)

[Speaker](#)

[Board Sistem](#)

[Pendingin Prosesor](#)

[Modul Prosesor](#)

[Unit Kabel Antena TV](#)


[Unit Subwoofer](#)


[Konektor Adaptor AC](#)


[Unit Pengait Baterai](#)

[Menjalankan Flashing BIOS](#)

Catatan, Perhatian, dan Peringatan

 **CATATAN:** CATATAN menunjukkan informasi penting yang membantu Anda mengoptimalkan penggunaan komputer Anda.

 **PERHATIAN:** PERHATIAN menunjukkan kerusakan potensial pada perangkat keras atau kehilangan data yang mungkin terjadi dan memberitahukan Anda cara menghindari masalah tersebut.

 **PERINGATAN:** PERINGATAN menunjukkan potensi terjadinya kerusakan properti, cedera pada seseorang, atau kematian.

Informasi dalam dokumen ini dapat diubah tanpa pemberitahuan sebelumnya.
© 2009 Dell Inc. Hak cipta dilindungi undang-undang.

Dilarang keras memperbanyak material ini dalam cara apa pun tanpa izin tertulis Dell Inc.

Merek dagang yang digunakan dalam teks ini: *Dell* dan logo *DELL* merupakan merek dagang Dell Inc.; *Bluetooth* merupakan merek dagang yang dimiliki oleh Bluetooth SIG, Inc. dan digunakan oleh Dell dengan lisensi; *Microsoft*, *Windows*, *Windows Vista*, dan logo tombol start *Windows Vista* merupakan merek dagang atau merek dagang terdaftar Microsoft Corporation di Amerika Serikat dan/atau negara lainnya.

Merek dagang lain dan nama dagang yang mungkin digunakan dalam dokumen ini mengacu ke entitas yang mengaku memiliki merek dan nama produk mereka. Dell Inc. tidak mengklaim kepemilikan dari merek dagang dan nama dagang selain miliknya sendiri.

Model Resmi P02E Series Tipe Resmi P02E001

Agustus 2009 Rev. A00

[Kembali ke Halaman Isi](#)

Konektor Adaptor AC

Manual Servis Dell Studio™ 1745/1747

- [Melepaskan Konektor Adaptor AC](#)
- [Memasang Kembali Konektor Adaptor AC](#)

⚠ PERINGATAN: Sebelum mengerjakan bagian dalam komputer, bacalah informasi keselamatan yang dikirimkan bersama komputer Anda. Untuk informasi praktik keselamatan terbaik tambahan, kunjungi Laman utama Pemenuhan Peraturan pada www.dell.com/regulatory_compliance.

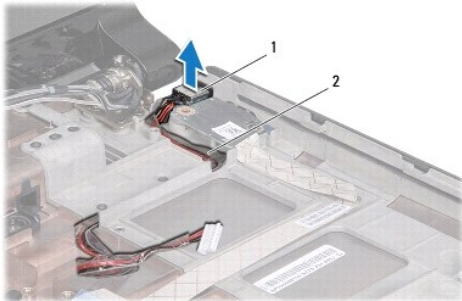
⚠ PERHATIAN: Hanya teknisi servis yang berkualifikasi yang boleh mengerjakan reparasi pada komputer Anda. Kerusakan yang terjadi akibat pekerjaan servis yang tidak diotorisasi oleh Dell™ tidak akan ditanggung oleh garansi Anda.

⚠ PERHATIAN: Untuk menghindari terkena sengatan listrik, gunakan gelang antistatis atau pegang permukaan logam yang tidak dicat (seperti konektor pada komputer Anda) secara berkala.

⚠ PERHATIAN: Untuk mencegah kerusakan pada board sistem, lepaskan baterai utama (lihat [Melepaskan Baterai](#)) sebelum mengerjakan bagian dalam komputer.

Melepaskan Konektor Adaptor AC

1. Ikuti prosedur di bagian [Sebelum Anda Mulai](#).
2. Lepaskan unit subwoofer (lihat [Melepaskan Unit Subwoofer](#)).
3. Perhatikan perutean kabel konektor adaptor AC dan lepaskan konektor adaptor AC dari dasar komputer.



1	konektor adaptor AC	2	kabel konektor adaptor AC
---	---------------------	---	---------------------------

Memasang Kembali Konektor Adaptor AC

1. Ikuti prosedur di bagian [Sebelum Anda Mulai](#).
2. Rutekan kabel konektor adaptor AC dan letakkan konektor adaptor AC di dasar komputer.
3. Pasang kembali unit subwoofer (lihat [Memasang Kembali Unit Subwoofer](#)).

[Kembali ke Halaman Isi](#)

[Kembali ke Halaman Isi](#)

Penutup Bawah

Manual Servis Dell Studio™ 1745/1747

- [Melepaskan Penutup Bawah](#)
- [Memasang Kembali Penutup Bawah](#)

⚠ PERINGATAN: Sebelum mengerjakan bagian dalam komputer, bacalah informasi keselamatan yang dikirimkan bersama komputer Anda. Untuk informasi praktik keselamatan terbaik tambahan, kunjungi Laman utama Pemenuhan Peraturan pada www.dell.com/regulatory_compliance.

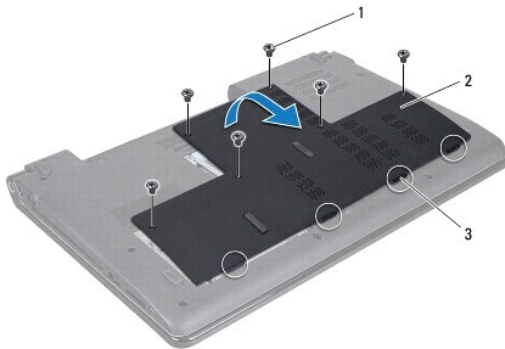
⚠ PERHATIAN: Hanya teknisi servis yang berkualifikasi yang boleh mengerjakan reparasi pada komputer Anda. Kerusakan yang terjadi akibat pekerjaan servis yang tidak diotorisasi oleh Dell™ tidak akan ditanggung oleh garansi Anda.

⚠ PERHATIAN: Untuk menghindari terkena sengatan listrik, gunakan gelang antistatis atau pegang permukaan logam yang tidak dicat (seperti konektor pada komputer Anda) secara berkala.

⚠ PERHATIAN: Untuk mencegah kerusakan pada board sistem, lepaskan baterai utama (lihat [Melepaskan Baterai](#)) sebelum mengerjakan bagian dalam komputer.

Melepaskan Penutup Bawah

1. Ikuti prosedur di bagian [Sebelum Anda Mulai](#).
2. Lepaskan baterai (lihat [Melepaskan Baterai](#)).
3. Lepaskan keenam baut yang menahan penutup bawah ke dasar komputer.
4. Angkat penutup bawah dari komputer pada sudut seperti yang ditunjukkan pada gambar.



1	baut (6)	2	penutup bawah
3	tab (4)		

Memasang Kembali Penutup Bawah

1. Ikuti prosedur di bagian [Sebelum Anda Mulai](#).
2. Luruskan keempat tab pada penutup bawah dengan slot pada dasar komputer dan pasang dengan hati-hati di tempatnya.
3. Pasang kembali keenam baut yang menahan penutup bawah ke dasar komputer.
4. Pasang kembali baterai (lihat [Memasang Kembali Baterai](#)).

[Kembali ke Halaman Isi](#)

[Kembali ke Halaman Isi](#)

Unit Pengait Baterai

Manual Servis Dell Studio™ 1745/1747

- [Melepaskan Unit Pengait Baterai](#)
- [Memasang Kembali Unit Pengait Baterai](#)

⚠ PERINGATAN: Sebelum mengerjakan bagian dalam komputer, bacalah informasi keselamatan yang dikirimkan bersama komputer Anda. Untuk informasi praktik keselamatan terbaik tambahan, kunjungi Laman utama Pemenuhan Peraturan pada www.dell.com/regulatory_compliance.

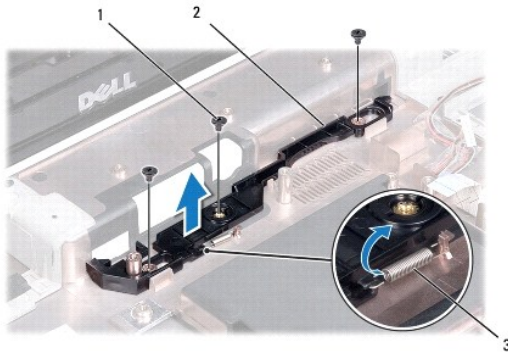
⚠ PERHATIAN: Hanya teknisi servis yang berkualifikasi yang boleh mengerjakan reparasi pada komputer Anda. Kerusakan yang terjadi akibat pekerjaan servis yang tidak diotorisasi oleh Dell™ tidak akan ditanggung oleh garansi Anda.

⚠ PERHATIAN: Untuk menghindari terkena sengatan listrik, gunakan gelang antistatis atau pegang permukaan logam yang tidak dicat (seperti konektor pada komputer Anda) secara berkala.

⚠ PERHATIAN: Untuk mencegah kerusakan pada board sistem, lepaskan baterai utama (lihat [Melepaskan Baterai](#)) sebelum mengerjakan bagian dalam komputer.

Melepaskan Unit Pengait Baterai

1. Ikuti prosedur di bagian [Sebelum Anda Mulai](#).
2. Lepaskan unit subwoofer (lihat [Melepaskan Unit Subwoofer](#)).
3. Lepaskan ketiga baut yang menahan unit pengait baterai ke dasar komputer.
4. Dengan menggunakan obeng kecil, lepaskan pegas pengait pada unit pengait baterai.
5. Lepaskan unit pengait baterai dari dasar komputer.



1	baut (3)	2	unit pengait baterai
3	pegas pengait		

Memasang Kembali Unit Pengait Baterai

1. Ikuti prosedur di bagian [Sebelum Anda Mulai](#).
2. Letakkan unit pengait baterai di dasar komputer.
3. Dengan menggunakan obeng kecil, pasang pegas pengait di atas pengait pada dasar komputer.
4. Pasang kembali ketiga baut yang menahan unit pengait baterai ke dasar komputer.

5. Pasang kembali unit subwoofer (lihat [Memasang Kembali Unit Subwoofer](#)).

[Kembali ke Halaman Isi](#)

[Kembali ke Halaman Isi](#)

Sebelum Anda Mulai

Manual Servis Dell Studio™ 1745/1747

- [Peralatan yang Direkomendasikan](#)
- [Mematikan Komputer Anda](#)
- [Sebelum Mengerjakan Bagian Dalam Komputer](#)

Manual ini berisi prosedur untuk melepaskan dan memasang komponen di komputer Anda. Kecuali jika disebutkan lain, setiap prosedur mengasumsikan bahwa kondisi berikut dilakukan:


1. Anda telah menjalankan tahapan di bagian [Mematikan Komputer Anda](#) dan [Sebelum Mengerjakan Bagian Dalam Komputer](#).
1. Anda telah membaca informasi keselamatan yang dikirimkan bersama komputer Anda.
1. Sebuah komponen dapat diganti atau —jika dibeli secara terpisah— dipasang dengan menjalankan prosedur pelepasan dengan urutan terbalik.

Peralatan yang Direkomendasikan

Prosedur dalam dokumen ini mungkin memerlukan peralatan berikut:

1. Obeng pipih kecil
1. Obeng Philips
1. Pencungkil plastik
1. CD upgrade BIOS atau program update BIOS yang dapat dijalankan tersedia di situs web Dukungan Dell pada support.dell.com

Mematikan Komputer Anda

 **PERHATIAN:** Untuk mencegah hilangnya data, simpan dan tutup semua file dan tutup semua program yang terbuka sebelum Anda mematikan komputer.

1. Simpan dan tutup semua file yang terbuka, dan tutup semua program yang terbuka.
2. Matikan sistem pengoperasian:

Windows® Vista:

Klik Start , klik tanda panah , dan kemudian klik **Shut Down**.


Windows® 7:

Klik Start , dan kemudian klik **Shut Down**.


3. Pastikan komputer telah dimatikan. Jika komputer Anda tidak mati secara otomatis saat Anda menonaktifkan sistem pengoperasian, tekan dan tahan tombol daya hingga komputer mati.

Sebelum Mengerjakan Bagian Dalam Komputer


Gunakan panduan keselamatan berikut untuk membantu melindungi komputer Anda dari kerusakan potensial dan untuk memastikan keselamatan diri Anda.

 **PERINGATAN:** Sebelum mengerjakan bagian dalam komputer, bacalah informasi keselamatan yang dikirimkan bersama komputer Anda. Untuk informasi praktik keselamatan terbaik tambahan, kunjungi Laman utama Pemenuhan Peraturan pada www.dell.com/regulatory_compliance.

 **PERHATIAN:** Untuk menghindari terkena sengatan listrik, gunakan gelang antistatis atau pegang permukaan logam yang tidak dicat (seperti konektor pada komputer Anda) secara berkala.

 **PERHATIAN:** Tangani semua komponen dan kartu dengan hati-hati. Jangan sentuh komponen atau bagian kontak pada kartu. Pegang kartu pada bagian tepinya atau pada bagian braket pemasangan logam. Pegang komponen seperti prosesor pada bagian tepinya, bukan pada pinnya.

 **PERHATIAN:** Hanya teknisi servis yang berkualifikasi yang boleh mengerjakan reparasi pada komputer Anda. Kerusakan yang terjadi akibat pekerjaan servis yang tidak diotorisasi oleh Dell™ tidak akan ditanggung oleh garansi Anda.

 **PERHATIAN:** Saat Anda melepaskan kabel, tarik konektor kabel atau tab penariknya, jangan tarik langsung kabelnya. Beberapa kabel memiliki konektor dengan tab pengunci; jika Anda melepaskan kabel seperti ini, tekan bagian tab pengunci sebelum Anda melepaskan kabel. Saat Anda memisahkan konektor, pastikan konektor selalu berada dalam posisi lurus untuk mencegah pin konektor menjadi bengkok. Selain itu, sebelum

Anda menyambungkan kabel, pastikan kedua konektor telah diarahkan dan diluruskan dengan benar.

 **PERHATIAN:** Untuk mencegah kerusakan komputer, jalankan langkah berikut sebelum Anda mulai mengerjakan bagian dalam komputer.

1. Pastikan permukaan tempat Anda bekerja datar dan bersih agar penutup komputer tidak tergores.
2. Matikan komputer Anda (lihat [Mematikan Komputer Anda](#)) dan semua perangkat yang terpasang.

 **PERHATIAN:** Untuk melepaskan kabel jaringan, lepaskan kabel dari komputer terlebih dahulu, kemudian lepaskan kabel dari perangkat jaringan.

3. Putuskan koneksi semua kabel telepon atau jaringan dari komputer.
4. Tekan dan keluarkan semua kartu yang terpasang dari slot ExpressCard atau pembaca kartu media 8-in-1.
5. Putuskan koneksi komputer Anda dan semua perangkat yang terpasang dari outlet listrik.
6. Putuskan koneksi semua perangkat yang terpasang dari komputer Anda.

 **PERHATIAN:** Untuk mencegah kerusakan pada board sistem, lepaskan baterai utama (lihat "Melepaskan Baterai" pada halaman 13) sebelum mengerjakan bagian dalam komputer.

7. Lepaskan baterai (lihat [Melepaskan Baterai](#)).
8. Balikkan kembali komputer, buka display, dan tekan tombol daya untuk menghubungkan board sistem ke ground.

[Kembali ke Halaman Isi](#)

[Kembali ke Halaman Isi](#)

Menjalankan Flashing BIOS


Manual Servis Dell Studio™ 1745/1747

- [Menjalankan Flashing BIOS dari CD](#)
- [Menjalankan Flashing BIOS dari Hard Drive](#)

Jika CD upgrade BIOS disediakan dengan prosesor atau board sistem baru, jalankan flashing BIOS dari CD. Jika Anda tidak memiliki CD upgrade BIOS, jalankan flashing BIOS dari hard drive.

Menjalankan Flashing BIOS dari CD


1. Pastikan adaptor AC tersambung dengan baik dan baterai utama terpasang dengan benar.

 **CATATAN:** Jika Anda menggunakan CD upgrade BIOS untuk menjalankan flashing BIOS, atur komputer untuk menjalankan booting dari CD sebelum memasukkan CD.

2. Masukkan CD upgrade BIOS dan nyalakan kembali komputer. Ikuti prosedur yang muncul di layar. Komputer akan melanjutkan booting dan mengupdate BIOS baru. Saat update flash selesai, komputer akan menyala kembali secara otomatis.
 3. Tekan <F2> saat POST untuk masuk ke program pengaturan sistem.
 4. Tekan <Esc> dan kemudian klik **Load Setup Defaults** dan klik **Yes** di jendela pop-up untuk mereset default komputer.
 5. Keluarkan CD upgrade BIOS dari drive.
 6. Pilih **Exit Saving Changes** dan pilih **Yes** di jendela pop-up untuk menyimpan perubahan konfigurasi.
 7. Upgrade BIOS selesai dan komputer akan menyala ulang secara otomatis.
-

Menjalankan Flashing BIOS dari Hard Drive

1. Pastikan adaptor AC tersambung dengan baik, baterai utama terpasang dengan benar, dan kabel jaringan telah disambungkan.
2. Nyalakan komputer.
3. Kunjungi situs web Dukungan Dell pada support.dell.com.
4. Klik **Drivers & Downloads** → **Select Model**.
5. Pilih tipe produk pada daftar **Select Your Product Family**.
6. Pilih merek produk pada daftar **Select Your Product Line**.
7. Pilih nomor model produk pada daftar **Select Your Product Model**.

 **CATATAN:** Jika Anda memilih model yang berbeda dan ingin memulai lagi, klik **Start Over** pada bagian kanan atas menu.

8. Klik **Confirm**.
9. Daftar hasil akan muncul di layar. Klik **BIOS**.
10. Klik **Download Now** untuk mendownload file BIOS terbaru. Jendela **File Download** akan muncul.
11. Klik **Save** untuk menyimpan file di desktop Anda. File akan didownload ke desktop Anda.
12. Klik **Close** jika jendela **Download Complete** muncul. Ikon file muncul pada desktop Anda dan berjudul sama dengan file update BIOS yang didownload.
13. Klik dua kali ikon file pada desktop dan ikuti prosedur di layar.

[Kembali ke Halaman Isi](#)

[Kembali ke Halaman Isi](#)

Kartu Internal dengan Teknologi Nirkabel Bluetooth®

Manual Servis Dell Studio™ 1745/1747

- [Melepaskan Kartu Bluetooth](#)
- [Memasang Kembali Kartu Bluetooth](#)

⚠ PERINGATAN: Sebelum mengerjakan bagian dalam komputer, bacalah informasi keselamatan yang dikirimkan bersama komputer Anda. Untuk informasi praktik keselamatan terbaik tambahan, kunjungi Laman utama Pemenuhan Peraturan pada www.dell.com/regulatory_compliance.

⚠ PERHATIAN: Hanya teknisi servis yang berkualifikasi yang boleh mengerjakan reparasi pada komputer Anda. Kerusakan yang terjadi akibat pekerjaan servis yang tidak diotorisasi oleh Dell™ tidak akan ditanggung oleh garansi Anda.

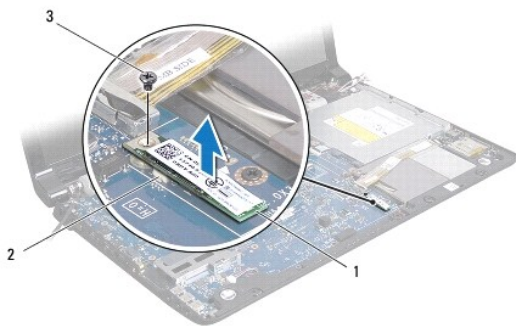
⚠ PERHATIAN: Untuk menghindari terkena sengatan listrik, gunakan gelang antistatis atau pegang permukaan logam yang tidak dicat (seperti konektor pada komputer Anda) secara berkala.

⚠ PERHATIAN: Untuk mencegah kerusakan pada board sistem, lepaskan baterai utama (lihat [Melepaskan Baterai](#)) sebelum mengerjakan bagian dalam komputer.

Jika Anda memesan kartu berteknologi nirkabel Bluetooth dengan komputer Anda, kartu telah dipasang di dalam komputer.

Melepaskan Kartu Bluetooth

1. Ikuti prosedur di bagian [Sebelum Anda Mulai](#).
2. Lepaskan baterai (lihat [Melepaskan Baterai](#)).
3. Lepaskan penutup kontrol tengah (lihat [Melepaskan Penutup Kontrol Tengah](#)).
4. Lepaskan keyboard (lihat [Melepaskan Keyboard](#)).
5. Lepaskan panel kontrol media (lihat [Melepaskan Panel Kontrol Media](#)).
6. Lepaskan palm rest (lihat [Melepaskan Palm Rest](#)).
7. Lepaskan baut yang menahan kartu Bluetooth ke board sistem.
8. Angkat kartu Bluetooth untuk melepaskannya dari konektor board sistem.



1	kartu Bluetooth	2	konektor board sistem
3	baut		

Memasang Kembali Kartu Bluetooth

1. Ikuti prosedur di bagian [Sebelum Anda Mulai](#).

2. Luruskan konektor pada kartu Bluetooth dengan konektor pada board sistem dan tekan kartu Bluetooth hingga terpasang dengan benar.
 3. Pasang kembali baut yang menahan kartu Bluetooth ke board sistem.
 4. Pasang kembali palm rest (lihat [Memasang Kembali Palm Rest](#)).
 5. Pasang kembali panel kontrol media (lihat [Memasang Kembali Panel Kontrol Media](#)).
 6. Pasang kembali keyboard (lihat [Memasang Kembali Keyboard](#)).
 7. Pasang kembali penutup kontrol tengah (lihat [Memasang Kembali Penutup Kontrol Tengah](#)).
 8. Pasang kembali baterai (lihat [Memasang Kembali Baterai](#)).
-

[Kembali ke Halaman Isi](#)

[Kembali ke Halaman Isi](#)

Kamera

Manual Servis Dell Studio™ 1745/1747

- [Melepaskan Kamera](#)
- [Memasang Kembali Kamera](#)

⚠ PERINGATAN: Sebelum mengerjakan bagian dalam komputer, bacalah informasi keselamatan yang dikirimkan bersama komputer Anda. Untuk informasi praktik keselamatan terbaik tambahan, kunjungi Laman utama Pemenuhan Peraturan pada www.dell.com/regulatory_compliance.

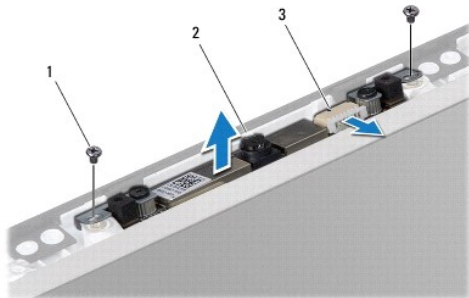
⚠ PERHATIAN: Hanya teknisi servis yang berkualifikasi yang boleh mengerjakan reparasi pada komputer Anda. Kerusakan yang terjadi akibat pekerjaan servis yang tidak diotorisasi oleh Dell™ tidak akan ditanggung oleh garansi Anda.

⚠ PERHATIAN: Untuk menghindari terkena sengatan listrik, gunakan gelang antistatis atau pegang permukaan logam yang tidak dicat (seperti konektor pada komputer Anda) secara berkala.

⚠ PERHATIAN: Untuk mencegah kerusakan pada board sistem, lepaskan baterai utama (lihat [Melepaskan Baterai](#)) sebelum mengerjakan bagian dalam komputer.

Melepaskan Kamera

1. Ikuti prosedur di bagian [Sebelum Anda Mulai](#).
2. Lepaskan baterai (lihat [Melepaskan Baterai](#)).
3. Lepaskan penutup bawah (lihat [Melepaskan Penutup Bawah](#)).
4. Putuskan koneksi kabel antena dari Mini-Card (lihat [Melepaskan Mini-Card](#)).
5. Putuskan koneksi kabel unit subwoofer dari konektor kabel unit subwoofer pada board sistem (lihat [Melepaskan Palm Rest](#)).
6. Lepaskan penutup kontrol tengah (lihat [Melepaskan Penutup Kontrol Tengah](#)).
7. Lepaskan keyboard (lihat [Melepaskan Keyboard](#)).
8. Lepaskan panel kontrol media (lihat [Melepaskan Panel Kontrol Media](#)).
9. Lepaskan unit display (lihat [Melepaskan Unit Display](#)).
10. Lepaskan panel display (lihat [Melepaskan Panel Display](#)).
11. Lepaskan kedua baut yang menahan modul kamera ke penutup display.
12. Lepaskan modul kamera.



1	baut (2)	2	kamera
3	konektor kabel kamera		

Memasang Kembali Kamera

1. Ikuti prosedur di bagian [Sebelum Anda Mulai](#).
2. Luruskan lubang baut pada modul kamera dengan lubang baut pada penutup display.
3. Pasang kembali kedua baut yang menahan modul kamera ke penutup display.
4. Pasang kembali panel display (lihat [Memasang Kembali Panel Display](#)).
5. Pasang kembali unit display (lihat [Memasang Kembali Unit Display](#)).
6. Pasang kembali panel kontrol media (lihat [Memasang Kembali Panel Kontrol Media](#)).
7. Pasang kembali keyboard (lihat [Memasang Kembali Keyboard](#)).
8. Pasang kembali penutup kontrol tengah (lihat [Memasang Kembali Penutup Kontrol Tengah](#)).
9. Sambungkan kabel unit subwoofer ke konektor kabel unit subwoofer pada board sistem (lihat [Memasang Kembali Palm Rest](#)).
10. Sambungkan kabel antena ke Mini-Card (lihat [Memasang Kembali Mini-Card](#)).
11. Pasang kembali penutup bawah (lihat [Memasang Kembali Penutup Bawah](#)).
12. Pasang kembali baterai (lihat [Memasang Kembali Baterai](#)).

[Kembali ke Halaman Isi](#)

[Kembali ke Halaman Isi](#)

Panel Pembaca Kartu Media

Manual Servis Dell Studio™ 1745/1747

- [Melepaskan Panel Pembaca Kartu Media](#)
- [Memasang Kembali Panel Pembaca Kartu Media](#)

⚠ PERINGATAN: Sebelum mengerjakan bagian dalam komputer, bacalah informasi keselamatan yang dikirimkan bersama komputer Anda. Untuk informasi praktik keselamatan terbaik tambahan, kunjungi Laman utama Pemenuhan Peraturan pada www.dell.com/regulatory_compliance.

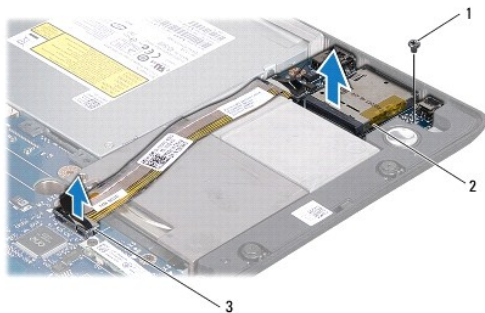
⚠ PERHATIAN: Hanya teknisi servis yang berkualifikasi yang boleh mengerjakan reparasi pada komputer Anda. Kerusakan yang terjadi akibat pekerjaan servis yang tidak diotorisasi oleh Dell™ tidak akan ditanggung oleh garansi Anda.

⚠ PERHATIAN: Untuk menghindari terkena sengatan listrik, gunakan gelang antistatis atau pegang permukaan logam yang tidak dicat (seperti konektor pada komputer Anda) secara berkala.

⚠ PERHATIAN: Untuk mencegah kerusakan pada board sistem, lepaskan baterai utama (lihat [Melepaskan Baterai](#)) sebelum mengerjakan bagian dalam komputer.

Melepaskan Pembaca Kartu Media

1. Ikuti prosedur di bagian [Sebelum Anda Mulai](#).
2. Tekan dan keluarkan semua kartu yang terpasang dari slot ExpressCard atau pembaca kartu media 8-in-1.
3. Lepaskan baterai (lihat [Melepaskan Baterai](#)).
4. Lepaskan penutup kontrol tengah (lihat [Melepaskan Penutup Kontrol Tengah](#)).
5. Lepaskan keyboard (lihat [Melepaskan Keyboard](#)).
6. Lepaskan panel kontrol media (lihat [Melepaskan Panel Kontrol Media](#)).
7. Lepaskan palm rest (lihat [Melepaskan Palm Rest](#)).
8. Putuskan koneksi kabel panel pembaca kartu media dari konektor pada board sistem.
9. Lepaskan baut yang menahan panel pembaca kartu media ke dasar komputer.
10. Lepaskan panel pembaca kartu media dari dasar komputer.



1	baut	2	panel pembaca kartu media
3	konektor kabel panel pembaca kartu media		

Memasang Kembali Panel Pembaca Kartu Media

1. Ikuti prosedur di bagian [Sebelum Anda Mulai](#).
2. Tempatkan panel pembaca kartu media di dasar komputer dan pasang kembali baut yang menahan panel pembaca kartu media ke dasar komputer.
3. Sambungkan kabel panel pembaca kartu media ke konektor pada board sistem.
4. Pasang kembali palm rest (lihat [Memasang Kembali Palm Rest](#)).
5. Pasang kembali panel kontrol media (lihat [Memasang Kembali Panel Kontrol Media](#)).
6. Pasang kembali keyboard (lihat [Memasang Kembali Keyboard](#)).
7. Pasang kembali penutup kontrol tengah (lihat [Memasang Kembali Penutup Kontrol Tengah](#)).
8. Pasang kembali baterai (lihat [Memasang Kembali Baterai](#)).
9. Pasang kembali semua kartu yang dilepaskan di slot ExpressCard atau pembaca kartu media 8-in-1.

[Kembali ke Halaman Isi](#)

[Kembali ke Halaman Isi](#)

Penutup Kontrol Tengah

Manual Servis Dell Studio™ 1745/1747

- [Melepaskan Penutup Kontrol Tengah](#)
- [Memasang Kembali Penutup Kontrol Tengah](#)

PERINGATAN: Sebelum mengerjakan bagian dalam komputer, bacalah informasi keselamatan yang dikirimkan bersama komputer Anda. Untuk informasi praktik keselamatan terbaik tambahan, kunjungi Laman utama Pemenuhan Peraturan pada www.dell.com/regulatory_compliance.

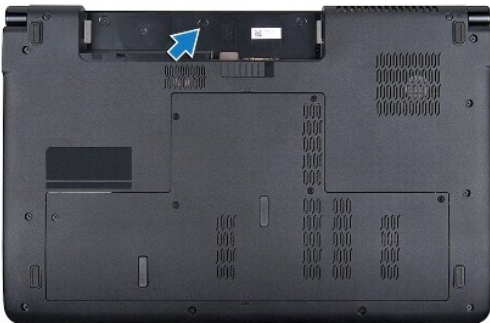
PERHATIAN: Hanya teknisi servis yang berkualifikasi yang boleh mengerjakan reparasi pada komputer Anda. Kerusakan yang terjadi akibat pekerjaan servis yang tidak diotorisasi oleh Dell™ tidak akan ditanggung oleh garansi Anda.

PERHATIAN: Untuk menghindari terkena sengatan listrik, gunakan gelang antistatis atau pegang permukaan logam yang tidak dicat (seperti konektor pada komputer Anda) secara berkala.

PERHATIAN: Untuk mencegah kerusakan pada board sistem, lepaskan baterai utama (lihat [Melepaskan Baterai](#)) sebelum mengerjakan bagian dalam komputer.

Melepaskan Penutup Kontrol Tengah

1. Ikuti prosedur di bagian [Sebelum Anda Mulai](#).
2. Lepaskan baterai (lihat [Melepaskan Baterai](#)).
3. Lepaskan baut yang menahan penutup kontrol tengah ke dasar komputer.



4. Balikkan kembali komputer dan buka display selebar mungkin.
5. Cungkil penutup kontrol tengah dengan pencungkil plastik mulai dari bagian belakang komputer.
6. Lepaskan penutup kontrol tengah ke atas.



1	penutup kontrol tengah	2	pencungkil plastik
---	------------------------	---	--------------------

Memasang Kembali Penutup Kontrol Tengah

1. Ikuti prosedur di bagian [Sebelum Anda Mulai](#).
 2. Luruskan tab pada penutup kontrol tengah dengan slot pada palm rest dan pasang penutup hingga terkunci ke posisinya.
 3. Balikkan komputer dan pasang kembali baut yang menahan penutup kontrol tengah ke dasar komputer.
 4. Pasang kembali baterai (lihat [Memasang Kembali Baterai](#)).
-

[Kembali ke Halaman Isi](#)

[Kembali ke Halaman Isi](#)

Baterai Sel Berbentuk Koin

Manual Servis Dell Studio™ 1745/1747

- [Melepaskan Baterai Sel Berbentuk Koin](#)
- [Memasang Kembali Baterai Sel Berbentuk Koin](#)

⚠ PERINGATAN: Sebelum mengerjakan bagian dalam komputer, bacalah informasi keselamatan yang dikirimkan bersama komputer Anda. Untuk informasi praktik keselamatan terbaik tambahan, kunjungi Laman utama Pemenuhan Peraturan pada www.dell.com/regulatory_compliance.

⚠ PERHATIAN: Hanya teknisi servis yang berkualifikasi yang boleh mengerjakan reparasi pada komputer Anda. Kerusakan yang terjadi akibat pekerjaan servis yang tidak diotorisasi oleh Dell™ tidak akan ditanggung oleh garansi Anda.

⚠ PERHATIAN: Untuk menghindari terkena sengatan listrik, gunakan gelang antistatis atau pegang permukaan logam yang tidak dicat (seperti konektor pada komputer Anda) secara berkala.

⚠ PERHATIAN: Untuk mencegah kerusakan pada board sistem, lepaskan baterai utama (lihat [Melepaskan Baterai](#)) sebelum mengerjakan bagian dalam komputer.

Melepaskan Baterai Sel Berbentuk Koin

1. Ikuti prosedur di bagian [Sebelum Anda Mulai](#).
2. Lepaskan baterai (lihat [Melepaskan Baterai](#)).
3. Lepaskan penutup bawah (lihat [Melepaskan Penutup Bawah](#)).
4. Putuskan koneksi kabel baterai sel berbentuk koin dari konektor kabel baterai sel berbentuk koin pada board sistem.
5. Dengan menggunakan pencungkil plastik, cungkil baterai sel berbentuk koin dari dasar komputer.



1	baterai sel berbentuk koin	2	konektor kabel baterai sel berbentuk koin
---	----------------------------	---	---

Memasang Kembali Baterai Sel Berbentuk Koin

1. Ikuti prosedur di bagian [Sebelum Anda Mulai](#).
2. Letakkan baterai sel berbentuk koin di dasar komputer.
3. Sambungkan kabel baterai sel berbentuk koin ke konektor kabel baterai sel berbentuk koin pada board sistem.
4. Pasang kembali penutup bawah (lihat [Memasang Kembali Penutup Bawah](#)).
5. Pasang kembali baterai (lihat [Memasang Kembali Baterai](#)).

[Kembali ke Halaman Isi](#)

[Kembali ke Halaman Isi](#)

Modul Prosesor

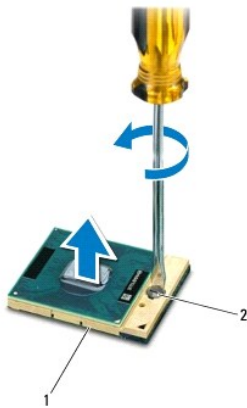
Manual Servis Dell Studio™ 1745/1747

- [Melepaskan Modul Prosesor](#)
- [Memasang Kembali Modul Prosesor](#)

- ⚠ PERINGATAN:** Sebelum mengerjakan bagian dalam komputer, bacalah informasi keselamatan yang dikirimkan bersama komputer Anda. Untuk informasi praktik keselamatan terbaik tambahan, kunjungi Laman utama Pemenuhan Peraturan pada www.dell.com/regulatory_compliance.
- ⚠ PERHATIAN:** Hanya teknisi servis yang berkualifikasi yang boleh mengerjakan reparasi pada komputer Anda. Kerusakan yang terjadi akibat pekerjaan servis yang tidak diotorisasi oleh Dell™ tidak akan ditanggung oleh garansi Anda.
- ⚠ PERHATIAN:** Untuk menghindari terkena sengatan listrik, gunakan gelang antistatis atau pegang permukaan logam yang tidak dicat (seperti konektor pada komputer Anda) secara berkala.
- ⚠ PERHATIAN:** Untuk mencegah kontak intermiten antara baut cam soket ZIF dan prosesor saat melepaskan atau memasang kembali prosesor, berikan sedikit tekanan ke bagian tengah prosesor saat memutar baut cam.
- ⚠ PERHATIAN:** Untuk mencegah kerusakan pada prosesor, pegang obeng pada posisi tegak lurus terhadap prosesor saat memutar baut cam.
- ⚠ PERHATIAN:** Untuk mencegah kerusakan pada board sistem, lepaskan baterai utama (lihat [Melepaskan Baterai](#)) sebelum mengerjakan bagian dalam komputer.

Melepaskan Modul Prosesor


1. Ikuti prosedur di bagian [Sebelum Anda Mulai](#).
2. Lepaskan pendingin prosesor sentral (lihat [Melepaskan Pendingin Prosesor](#)).
3. Untuk mengendurkan soket ZIF, gunakan obeng pipih kecil dan putar baut cam soket ZIF berlawanan dengan arah jarum jam hingga mencapai batas cam.




1	soket ZIF	2	baut cam soket ZIF
---	-----------	---	--------------------

- ⚠ PERHATIAN:** Untuk memastikan pendinginan maksimum bagi prosesor, jangan sentuh area transfer panas pada unit pendingin termal prosesor. Minyak pada kulit Anda dapat mengurangi kemampuan transfer panas pada panel termal.
- ⚠ PERHATIAN:** Saat melepaskan modul prosesor, tarik modul lurus ke atas. Hati-hati, jangan sampai menekuk pin pada modul prosesor.
4. Angkat modul prosesor dari soket ZIF.


Memasang Kembali Modul Prosesor

 **CATATAN:** Jika prosesor baru dipasang, Anda akan menerima unit pendingin termal baru termasuk panel termal yang terintegrasi, atau Anda akan menerima panel termal baru bersama dokumentasi untuk menjelaskan cara pemasangan yang benar.

1. Ikuti prosedur di bagian [Sebelum Anda Mulai](#).
2. Luruskan sudut pin-1 modul prosesor dengan sudut pin-1 soket ZIF, kemudian masukkan modul prosesor.

 **CATATAN:** Sudut pin-1 modul prosesor memiliki segitiga yang selaras dengan segitiga pada sudut pin-1 soket ZIF.

Saat modul prosesor telah berada di posisi yang benar, keempat sudut akan selaras pada ketinggian yang sama. Jika satu atau beberapa sudut modul lebih tinggi dari sudut lainnya, berarti modul belum berada di posisi yang benar.

 **PERHATIAN:** Untuk mencegah kerusakan pada prosesor, pegang obeng pada posisi tegak lurus terhadap prosesor saat memutar baut cam.

3. Kencangkan soket ZIF dengan memutar baut cam searah jarum jam untuk menahan modul prosesor ke board sistem.
4. Pasang kembali pendingin prosesor sentral (lihat [Memasang Kembali Pendingin Prosesor Sentral](#)).

[Kembali ke Halaman Isi](#)

[Kembali ke Halaman Isi](#)

Pendingin Prosesor

Manual Servis Dell Studio™ 1745/1747

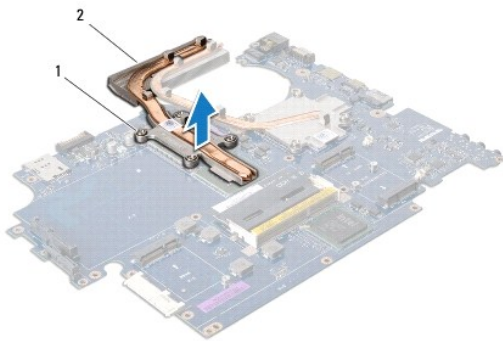
- [Pendingin Prosesor Sentral](#)
- [Pendingin Prosesor Grafis](#)

- ⚠ **PERINGATAN:** Sebelum mengerjakan bagian dalam komputer, bacalah informasi keselamatan yang dikirimkan bersama komputer Anda. Untuk informasi praktik keselamatan terbaik tambahan, kunjungi Laman utama Pemenuhan Peraturan pada www.dell.com/regulatory_compliance.
- ⚠ **PERINGATAN:** Jika Anda melepaskan pendingin prosesor dari komputer saat unit pendingin ini masih panas, jangan sentuh rumah logam dari unit pendingin prosesor.
- ⚠ **PERHATIAN:** Hanya teknisi servis yang berkualifikasi yang boleh mengerjakan reparasi pada komputer Anda. Kerusakan yang terjadi akibat pekerjaan servis yang tidak diotorisasi oleh Dell™ tidak akan ditanggung oleh garansi Anda.
- ⚠ **PERHATIAN:** Untuk menghindari terkena sengatan listrik, gunakan gelang antistatis atau pegang permukaan logam yang tidak dicat (seperti konektor pada komputer Anda) secara berkala.
- ⚠ **PERHATIAN:** Untuk mencegah kerusakan pada board sistem, lepaskan baterai utama (lihat [Melepaskan Baterai](#)) sebelum mengerjakan bagian dalam komputer.

Pendingin Prosesor Sentral

Melepaskan Pendingin Prosesor Sentral

1. Ikuti instruksi di bagian [Sebelum Anda Mulai](#).
2. Lepaskan baterai (lihat [Melepaskan Baterai](#)).
3. Ikuti instruksi dari [langkah 2](#) hingga [langkah 20](#) di bagian [Melepaskan Board Sistem](#).
4. Secara berurutan (ditunjukkan pada pendingin prosesor), kendurkan keempat baut yang menahan pendingin prosesor ke board sistem.
5. Lepaskan pendingin prosesor sentral dari board sistem.



1	baut (4)	2	pendingin prosesor sentral
---	----------	---	----------------------------

Memasang Kembali Pendingin Prosesor Sentral

🔧 **CATATAN:** Prosedur ini mengasumsikan bahwa Anda telah melepaskan pendingin prosesor sentral dan telah siap untuk memasangnya kembali.

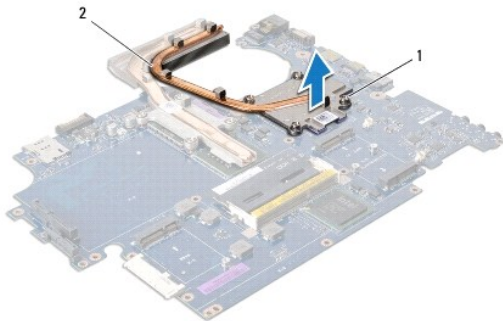
1. Ikuti prosedur di bagian [Sebelum Anda Mulai](#).
2. Tempatkan pendingin prosesor sentral pada board sistem.

3. Luruskan keempat baut pada pendingin prosesor sentral dengan lubang baut pada board sistem dan kencangkan baut dengan urutan yang benar (diindikasikan pada pendingin prosesor).
4. Ikuti instruksi dari [langkah 5](#) hingga [langkah 21](#) di bagian [Memasang Kembali Board Sistem](#).
5. Pasang kembali baterai (lihat [Memasang Kembali Baterai](#)).

Pendingin Prosesor Grafis


Melepaskan Pendingin Prosesor Grafis

1. Ikuti instruksi di bagian [Sebelum Anda Mulai](#).
2. Lepaskan baterai (lihat [Melepaskan Baterai](#)).
3. Ikuti instruksi dari [langkah 2](#) hingga [langkah 20](#) di bagian [Melepaskan Board Sistem](#).
4. Secara berurutan (ditunjukkan pada pendingin prosesor), kendurkan keempat baut yang menahan pendingin prosesor ke board sistem.
5. Lepaskan pendingin prosesor grafis dari board sistem.



1	baut (4)	2	pendingin prosesor grafis
---	----------	---	---------------------------

Memasang Kembali Pendingin Prosesor Grafis

 **CATATAN:** Prosedur ini mengasumsikan bahwa Anda telah melepaskan pendingin prosesor grafis dan telah siap untuk memasangnya kembali.

1. Ikuti prosedur di bagian [Sebelum Anda Mulai](#).
2. Tempatkan pendingin prosesor grafis pada board sistem.
3. Luruskan keempat baut pada pendingin prosesor grafis dengan lubang baut pada board sistem dan kencangkan baut dengan urutan yang benar (diindikasikan pada pendingin prosesor).
4. Ikuti instruksi dari [langkah 5](#) hingga [langkah 21](#) di bagian [Memasang Kembali Board Sistem](#).
5. Pasang kembali baterai (lihat [Memasang Kembali Baterai](#)).

[Kembali ke Halaman Isi](#)

[Kembali ke Halaman Isi](#)

Display

Manual Servis Dell Studio™ 1745/1747

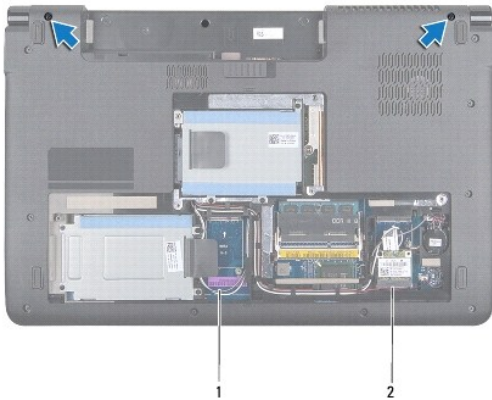
- [Unit Display](#)
- [Bezel Display](#)
- [Panel Display](#)
- [Kabel Panel Display](#)

- ⚠ PERINGATAN:** Sebelum mengerjakan bagian dalam komputer, bacalah informasi keselamatan yang dikirimkan bersama komputer Anda. Untuk informasi praktik keselamatan terbaik tambahan, kunjungi Laman utama Pemenuhan Peraturan pada www.dell.com/regulatory_compliance.
- ⚠ PERHATIAN:** Hanya teknisi servis yang berkualifikasi yang boleh mengerjakan reparasi pada komputer Anda. Kerusakan yang terjadi akibat **pekerjaan servis yang tidak diotorisasi oleh Dell™ tidak akan ditanggung oleh garansi Anda.**
- ⚠ PERHATIAN:** Untuk menghindari terkena sengatan listrik, gunakan gelang antistatis atau pegang permukaan logam yang tidak dicat (seperti konektor pada komputer Anda) secara berkala.
- ⚠ PERHATIAN:** Untuk mencegah kerusakan pada board sistem, lepaskan baterai utama (lihat [Melepaskan Baterai](#)) sebelum mengerjakan bagian dalam komputer.

Unit Display

Melepaskan Unit Display

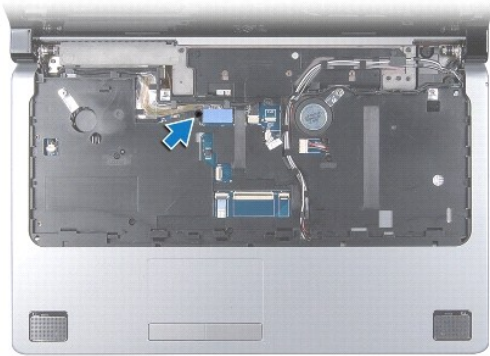
1. Ikuti prosedur di bagian [Sebelum Anda Mulai](#).
2. Lepaskan baterai (lihat [Melepaskan Baterai](#)).
3. Lepaskan penutup bawah (lihat [Melepaskan Penutup Bawah](#)).
4. Putuskan koneksi kabel antena dari Mini-Card (lihat [Melepaskan Mini-Card](#)).
5. Putuskan koneksi kabel unit subwoofer dari konektor kabel unit subwoofer pada board sistem (lihat [Melepaskan Palm Rest](#)).
6. Lepaskan kedua baut dari dasar komputer.



1	kabel antena	2	kabel unit subwoofer
---	--------------	---	----------------------

7. Lepaskan penutup kontrol tengah (lihat [Melepaskan Penutup Kontrol Tengah](#)).
8. Lepaskan keyboard (lihat [Melepaskan Keyboard](#)).

9. Lepaskan panel kontrol media (lihat [Melepaskan Panel Kontrol Media](#)).
10. Lepaskan baut yang menahan kabel display ke dasar komputer.



11. Putuskan koneksi kabel display, kabel kamera, dan kabel tombol daya dari konektor board sistemnya masing-masing.
12. Perhatikan perutean kabel antena dan kabel subwoofer, dan keluarkan kabel secara hati-hati dari pengarah peruteannya dan lepaskan melalui slot.
13. Perhatikan perutean kabel display, kabel tombol daya, dan kabel kamera dan lepaskan kabel tersebut secara hati-hati dari pengarah perutean.
14. Lepaskan keempat baut (dua baut pada setiap sisi) yang menahan unit display ke dasar komputer.
15. Angkat dan lepaskan unit display dari dasar komputer.



1	unit display	2	baut (4)
3	konektor kabel tombol daya	4	konektor kabel kamera
5	konektor kabel display		

Memasang Kembali Unit Display

1. Ikuti prosedur di bagian [Sebelum Anda Mulai](#).
2. Tempatkan unit display ke posisinya dan pasang kembali keempat baut (dua pada setiap sisi) yang menahan unit display ke dasar komputer.
3. Rutekan kabel antena dan kabel subwoofer melalui slot dan pengarah perutean.
4. Rutekan kabel display, kabel tombol daya, dan kabel kamera melalui pengarah perutean masing-masing.
5. Sambungkan kabel display, kabel kamera, dan kabel tombol daya ke konektor board sistemnya masing-masing.
6. Pasang kembali baut yang menahan kabel display ke dasar komputer.
7. Pasang kembali panel kontrol media (lihat [Memasang Kembali Panel Kontrol Media](#)).
8. Pasang kembali keyboard (lihat [Memasang Kembali Keyboard](#)).
9. Pasang kembali penutup kontrol tengah (lihat [Memasang Kembali Penutup Kontrol Tengah](#)).
10. Pasang kembali kedua baut pada bagian bawah komputer.
11. Sambungkan kabel unit subwoofer ke konektor kabel unit subwoofer pada board sistem.
12. Sambungkan kabel antena ke Mini-Card (lihat [Memasang Kembali Mini-Card](#)).
13. Pasang kembali penutup bawah (lihat [Memasang Kembali Penutup Bawah](#)).
14. Pasang kembali baterai (lihat [Memasang Kembali Baterai](#)).

Bezel Display

Melepaskan Bezel Display

PERHATIAN: Bezel display merupakan komponen yang sangat sensitif. Berhati-hatilah saat melepaskannya untuk menghindari kerusakan pada bezel.

1. Ikuti prosedur di bagian [Sebelum Anda Mulai](#).
2. Lepaskan unit display (lihat [Melepaskan Unit Display](#)).
3. Dengan menggunakan ujung jari Anda, cangkil tepi bagian dalam bezel display dengan hati-hati.
4. Lepaskan bezel display.



1	bezel display
---	---------------

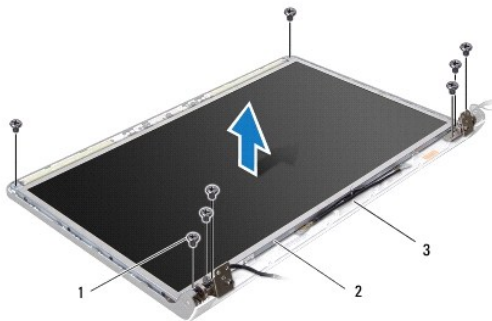
Memasang Kembali Bezel Display

1. Ikuti prosedur di bagian [Sebelum Anda Mulai](#).
 2. Luruskan ulang bezel display dengan panel display, dan pasang di tempatnya dengan hati-hati.
 3. Pasang kembali unit display (lihat [Memasang Kembali Unit Display](#)).
-

Panel Display

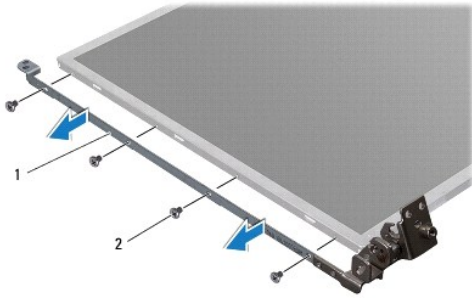
Melepaskan Panel Display

1. Ikuti prosedur di bagian [Sebelum Anda Mulai](#).
2. Lepaskan unit display (lihat [Melepaskan Unit Display](#)).
3. Lepaskan bezel display (lihat [Melepaskan Bezel Display](#)).
4. Lepaskan kedelapan baut yang menahan panel display ke penutup display.



1	baut (8)	2	panel display
3	penutup display		

5. Lepaskan kabel antena, kabel tombol daya, dan kabel display dari pengait engsel.
6. Putuskan koneksi kabel kamera dari konektor pada papan kamera (lihat [Melepaskan Kamera](#)).
7. Lepaskan panel display dari penutup display.
8. Lepaskan kedelapan baut (empat pada setiap sisi) yang menahan braket panel display ke panel display.



1	braket panel display (2)	2	baut (8)
---	--------------------------	---	----------

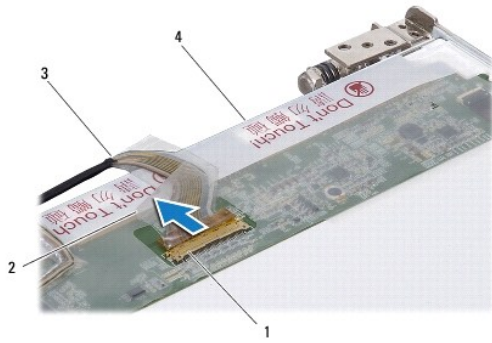
Memasang Kembali Panel Display

1. Ikuti prosedur di bagian [Sebelum Anda Mulai](#).
2. Pasang kembali kedelapan baut (empat pada setiap sisi) yang menahan braket panel display ke panel display.
3. Sambungkan kabel kamera ke konektor pada papan kamera (lihat [Memasang Kembali Kamera](#)).
4. Luruskan lubang baut pada panel display dengan lubang pada penutup display.
5. Pasang kembali kedelapan baut yang menahan panel display ke penutup display.
6. Rutekan kabel antena, kabel tombol daya, dan kabel display melalui pengait engsel.
7. Pasang kembali bezel display (lihat [Memasang Kembali Bezel Display](#)).
8. Pasang kembali unit display (lihat [Memasang Kembali Unit Display](#)).

Kabel Panel Display

Melepaskan Kabel Panel Display

1. Ikuti instruksi di bagian [Sebelum Anda Mulai](#).
2. Lepaskan unit display (lihat [Melepaskan Unit Display](#)).
3. Lepaskan bezel display (lihat [Melepaskan Bezel Display](#)).
4. Lepaskan panel display (lihat [Melepaskan Panel Display](#)).
5. Balikkan panel display dan letakkan di permukaan yang bersih.
6. Lepaskan perekat yang menahan kabel display ke konektor papan display dan putus koneksi kabel display.



1	konektor papan display	2	perekat
3	kabel display	4	bagian belakang panel display

Memasang Kembali Kabel Panel Display

1. Ikuti prosedur di bagian [Sebelum Anda Mulai](#).
2. Sambungkan kabel display ke konektor papan display dan kencangkan dengan perekat.
3. Pasang kembali panel display (lihat [Memasang Kembali Panel Display](#)).
4. Pasang kembali bezel display (lihat [Memasang Kembali Bezel Display](#)).
5. Pasang kembali unit display (lihat [Memasang Kembali Unit Display](#)).

[Kembali ke Halaman Isi](#)

[Kembali ke Halaman Isi](#)

Kipas Termal

Manual Servis Dell Studio™ 1745/1747

- [Melepaskan Kipas Termal](#)
- [Memasang Kembali Kipas Termal](#)

⚠ PERINGATAN: Sebelum mengerjakan bagian dalam komputer, bacalah informasi keselamatan yang dikirimkan bersama komputer Anda. Untuk informasi praktik keselamatan terbaik tambahan, kunjungi Laman utama Pemenuhan Peraturan pada www.dell.com/regulatory_compliance.

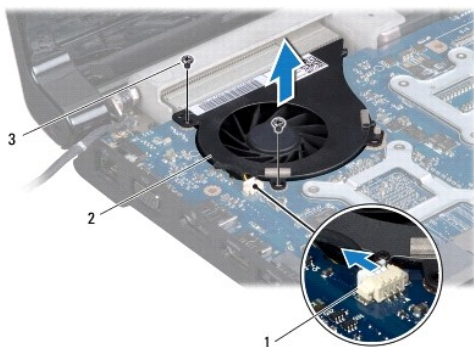
⚠ PERHATIAN: Hanya teknisi servis yang berkualifikasi yang boleh mengerjakan reparasi pada komputer Anda. Kerusakan yang terjadi akibat pekerjaan servis yang tidak diotorisasi oleh Dell™ tidak akan ditanggung oleh garansi Anda.

⚠ PERHATIAN: Untuk menghindari terkena sengatan listrik, gunakan gelang antistatis atau pegang permukaan logam yang tidak dicat (seperti konektor pada komputer Anda) secara berkala.

⚠ PERHATIAN: Untuk mencegah kerusakan pada board sistem, lepaskan baterai utama (lihat [Melepaskan Baterai](#)) sebelum mengerjakan bagian dalam komputer.

Melepaskan Kipas Termal

1. Ikuti prosedur di bagian [Sebelum Anda Mulai](#).
2. Lepaskan baterai (lihat [Melepaskan Baterai](#)).
3. Lepaskan penutup kontrol tengah (lihat [Melepaskan Penutup Kontrol Tengah](#)).
4. Lepaskan keyboard (lihat [Melepaskan Keyboard](#)).
5. Lepaskan panel kontrol media (lihat [Melepaskan Panel Kontrol Media](#)).
6. Lepaskan palm rest (lihat [Melepaskan Palm Rest](#)).
7. Putuskan koneksi kabel kipas termal dari konektor kabel kipas termal pada board sistem.
8. Lepaskan kedua baut yang menahan kipas termal ke dasar komputer.
9. Lepaskan kipas termal beserta kabelnya dari dasar komputer.



1	konektor kabel kipas termal	2	kipas termal
3	baut (2)		

Memasang Kembali Kipas Termal

1. Ikuti prosedur di bagian [Sebelum Anda Mulai](#).
2. Tempatkan kipas di dasar komputer dan pasang kembali kedua baut yang menahan kipas ke dasar komputer.
3. Sambungkan kabel kipas termal ke konektor kabel kipas termal pada board sistem.
4. Pasang kembali palm rest (lihat [Memasang Kembali Palm Rest](#)).
5. Pasang kembali panel kontrol media (lihat [Memasang Kembali Panel Kontrol Media](#)).
6. Pasang kembali keyboard (lihat [Memasang Kembali Keyboard](#)).
7. Pasang kembali penutup kontrol tengah (lihat [Memasang Kembali Penutup Kontrol Tengah](#)).
8. Pasang kembali baterai (lihat [Memasang Kembali Baterai](#)).

[Kembali ke Halaman Isi](#)

[Kembali ke Halaman Isi](#)

Hard Drive

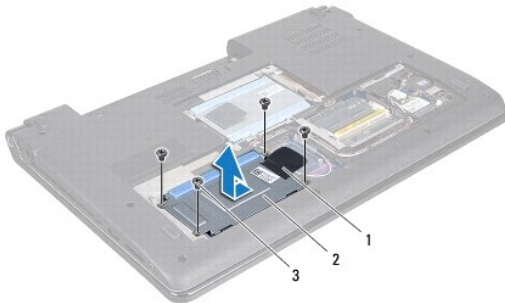
Manual Servis Dell Studio™ 1745/1747

- [Melepaskan Hard Drive](#)
- [Memasang Kembali Hard Drive](#)

- ⚠ **PERINGATAN:** Sebelum mengerjakan bagian dalam komputer, bacalah informasi keselamatan yang dikirimkan bersama komputer Anda. Untuk informasi praktik keselamatan terbaik tambahan, kunjungi Laman utama Pemenuhan Peraturan pada www.dell.com/regulatory_compliance.
- ⚠ **PERINGATAN:** Jika Anda melepaskan hard drive dari komputer saat drive masih panas, jangan sentuh rumah logam dari hard drive.
- ⚠ **PERHATIAN:** Hanya teknisi servis yang berkualifikasi yang boleh mengerjakan reparasi pada komputer Anda. Kerusakan yang terjadi akibat pekerjaan servis yang tidak diotorisasi oleh Dell™ tidak akan ditanggung oleh garansi Anda.
- ⚠ **PERHATIAN:** Untuk mencegah kehilangan data, matikan komputer Anda (lihat [Mematikan Komputer Anda](#)) sebelum melepaskan hard drive. Jangan lepaskan hard drive saat komputer masih menyala atau berada pada kondisi "Sleep".
- ⚠ **PERHATIAN:** Untuk menghindari terkena sengatan listrik, gunakan gelang antistatis atau pegang permukaan logam yang tidak dicat (seperti konektor pada komputer Anda) secara berkala.
- ⚠ **PERHATIAN:** Hard drive adalah komponen yang sangat sensitif. Tangani hard drive dengan sangat hati-hati.
- ⚠ **PERHATIAN:** Untuk mencegah kerusakan pada board sistem, lepaskan baterai utama (lihat [Melepaskan Baterai](#)) sebelum mengerjakan bagian dalam komputer.
- ✔ **CATATAN:** Dell tidak menjamin kompatibilitas atau tidak menyediakan dukungan untuk hard drive dari produsen selain Dell.
- ✔ **CATATAN:** Jika Anda memasang hard drive dari produsen selain Dell, Anda harus menginstal sistem pengoperasian, driver, dan utilitas pada hard drive baru (lihat [Panduan Teknologi Dell](#)).

Melepaskan Hard Drive

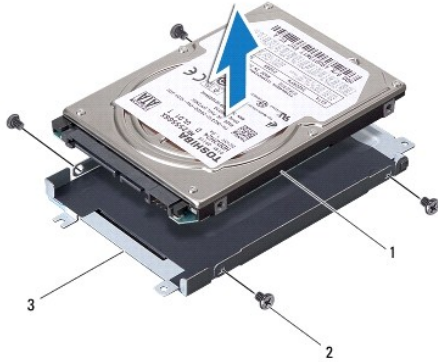
1. Ikuti prosedur di bagian [Sebelum Anda Mulai](#).
 2. Lepaskan baterai (lihat [Melepaskan Baterai](#)).
 3. Lepaskan penutup bawah (lihat [Melepaskan Penutup Bawah](#)).
- ⚠ **PERHATIAN:** Saat hard drive tidak terpasang pada komputer, simpan hard drive dalam kemasan pelindung antistatis (lihat "Perindungan Terhadap Pelepasan Muatan Elektrostatis" pada instruksi keselamatan yang dikirimkan bersama dengan komputer Anda).
4. Lepaskan hard drive dari dasar komputer.
 1. Untuk hard drive 1:
 - o Lepaskan keempat baut yang menahan unit hard drive ke dasar komputer.
 - o Dengan menggunakan tab penarik, geser hard drive ke arah kiri untuk memutuskan koneksi unit hard drive dari konektor pada board sistem.
 - o Lepaskan unit hard drive dari dasar komputer.



1	tab penarik	2	unit hard drive
---	-------------	---	-----------------

3	baut (4)		
---	----------	--	--

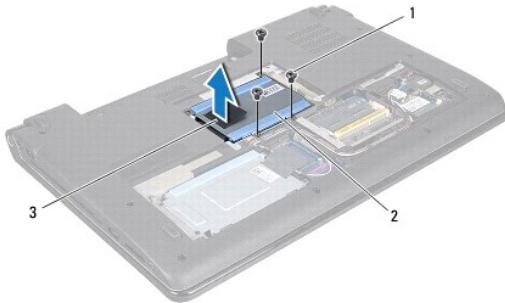
- o Lepaskan keempat baut yang menahan rangka hard drive ke hard drive.



1	hard drive	2	baut (4)
3	rangka hard drive		

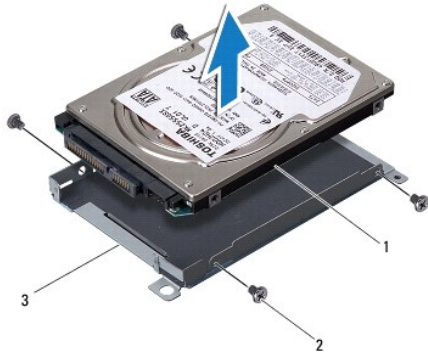
- 1 Untuk hard drive 2:

- o Lepaskan ketiga baut yang menahan unit hard drive ke dasar komputer.
- o Dengan menggunakan tab penarik, angkat hard drive untuk memutuskan koneksi hard drive dari konektor pada board sistem.
- o Lepaskan unit hard drive dari dasar komputer.



1	baut (3)	2	unit hard drive
3	tab penarik		

- o Lepaskan keempat baut yang menahan rangka hard drive ke hard drive.



1	hard drive	2	baut (4)
3	rangka hard drive		

- o Tarik interposer untuk melepaskannya dari hard drive.



1	hard drive	2	interposer
---	------------	---	------------

- Lepaskan hard drive dari rangka hard drive.

Memasang Kembali Hard Drive

- Ikuti prosedur di bagian [Sebelum Anda Mulai](#).
- Lepaskan drive baru dari kemasannya. Simpan kemasan asli untuk menyimpan atau mengirimkan hard drive.
- Pasang kembali hard drive di dasar komputer.
 - Untuk hard drive 1:
 - o Pasang kembali keempat baut yang menahan rangka hard drive ke hard drive.
 - o Pasang unit hard drive di kompartemen hard drive.
 - o Dengan menggunakan tab penarik, geser unit hard drive untuk disambungkan ke konektor board sistem.
 - o Pasang kembali keempat baut yang menahan unit hard drive ke dasar komputer.
 - Untuk hard drive 2:

⚠ PERHATIAN: Gunakan tekanan yang kuat dan merata untuk memasukkan drive ke tempatnya. Jangan gunakan tenaga secara berlebihan karena dapat merusak konektor.

- o Sambungkan interposer ke hard drive.
- o Pasang kembali keempat baut yang menahan rangka hard drive ke hard drive.

- o Pasang unit hard drive di kompartemen hard drive.
- o Luruskan konektor pada hard drive dengan konektor pada board sistem dan tekan hard drive hingga terpasang dengan benar.
- o Pasang kembali ketiga baut yang menahan unit hard drive ke dasar komputer.

4. Pasang kembali penutup bawah (lihat [Memasang Kembali Penutup Bawah](#)).

△ PERHATIAN: Sebelum menyalakan komputer, pasang kembali semua baut dan pastikan tidak ada baut yang tertinggal di dalam komputer. Baut yang tertinggal di dalam komputer dapat menyebabkan kerusakan pada komputer.

5. Pasang kembali baterai (lihat [Memasang Kembali Baterai](#)).

6. Instal sistem pengoperasian untuk komputer Anda, jika diperlukan. Lihat "Memulihkan Sistem Pengoperasian Anda" pada *Panduan Pemasangan*.

7. Instal driver dan utilitas untuk komputer Anda jika diperlukan. Untuk informasi lebih lanjut, lihat *Panduan Teknologi Dell*.

[Kembali ke Halaman Isi](#)

[Kembali ke Halaman Isi](#)

Keyboard

Manual Servis Dell Studio™ 1745/1747

- [Melepaskan Keyboard](#)
- [Memasang Kembali Keyboard](#)

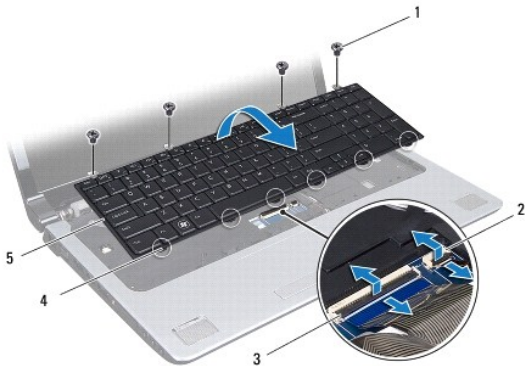
- ⚠ PERINGATAN:** Sebelum mengerjakan bagian dalam komputer, bacalah informasi keselamatan yang dikirimkan bersama komputer Anda. Untuk informasi praktik keselamatan terbaik tambahan, kunjungi Laman utama Pemenuhan Peraturan pada www.dell.com/regulatory_compliance.
- ⚠ PERHATIAN:** Hanya teknisi servis yang berkualifikasi yang boleh mengerjakan reparasi pada komputer Anda. Kerusakan yang terjadi akibat pekerjaan servis yang tidak diotorisasi oleh Dell™ tidak akan ditanggung oleh garansi Anda.
- ⚠ PERHATIAN:** Untuk menghindari terkena sengatan listrik, gunakan gelang antistatis atau pegang permukaan logam yang tidak dicat (seperti konektor pada komputer Anda) secara berkala.
- ⚠ PERHATIAN:** Untuk mencegah kerusakan pada board sistem, lepaskan baterai utama (lihat [Melepaskan Baterai](#)) sebelum mengerjakan bagian dalam komputer.

Melepaskan Keyboard

1. Ikuti prosedur di bagian [Sebelum Anda Mulai](#).
2. Lepaskan baterai (lihat [Melepaskan Baterai](#)).
3. Lepaskan penutup kontrol tengah (lihat [Melepaskan Penutup Kontrol Tengah](#)).
4. Lepaskan keempat baut yang menahan keyboard ke palm rest.

- ⚠ PERHATIAN:** Tutup tombol pada keyboard merupakan komponen yang sensitif, mudah terlepas, dan butuh waktu yang cukup lama untuk memasangnya kembali. Berhati-hatilah saat melepaskan dan menangani keyboard.
- ⚠ PERHATIAN:** Berhati-hatilah saat melepaskan dan menangani keyboard. Panel display dapat tergores jika keyboard tidak ditangani dengan hati-hati.

5. Lepaskan keyboard hingga terlepas dari palm rest.
6. Tanpa menarik keyboard dengan keras, balikkan keyboard dan letakkan di atas palm rest.
7. Angkat kait konektor yang menahan kabel keyboard ke konektor pada board sistem dan lepaskan kabel.
8. Angkat kait konektor yang menahan kabel keyboard dengan lampu latar ke konektor pada board sistem dan lepaskan kabel.
9. Angkat keyboard dari komputer.



1	baut (4)	2	konektor kabel keyboard dengan lampu latar
3	konektor kabel keyboard	4	tab keyboard (6)

Memasang Kembali Keyboard

1. Ikuti prosedur di bagian [Sebelum Anda Mulai](#).
2. Dorong kabel keyboard ke dalam konektor pada board sistem. Tekan kait konektor untuk mengencangkan kabel ke konektor board sistem.
3. Dorong kabel keyboard dengan lampu latar ke dalam konektor pada board sistem. Tekan kait konektor untuk mengencangkan kabel ke konektor board sistem.
4. Luruskan keenam tab pada keyboard dengan slot pada palm rest.
5. Pasang keyboard pada palm rest.
6. Pasang kembali keempat baut yang menahan keyboard ke palm rest.
7. Pasang kembali penutup kontrol tengah (lihat [Memasang Kembali Penutup Kontrol Tengah](#)).
8. Pasang kembali baterai (lihat [Memasang Kembali Baterai](#)).

[Kembali ke Halaman Isi](#)

[Kembali ke Halaman Isi](#)

Panel Kontrol Media

Manual Servis Dell Studio™ 1745/1747

- [Melepaskan Panel Kontrol Media](#)
- [Memasang Kembali Panel Kontrol Media](#)

PERINGATAN: Sebelum mengerjakan bagian dalam komputer, bacalah informasi keselamatan yang dikirimkan bersama komputer Anda. Untuk informasi praktik keselamatan terbaik tambahan, kunjungi Laman utama Pemenuhan Peraturan pada www.dell.com/regulatory_compliance.

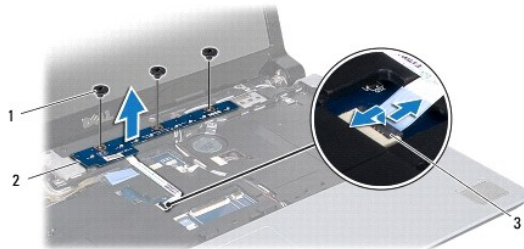
PERHATIAN: Hanya teknisi servis yang berkualifikasi yang boleh mengerjakan reparasi pada komputer Anda. Kerusakan yang terjadi akibat pekerjaan servis yang tidak diotorisasi oleh Dell™ tidak akan ditanggung oleh garansi Anda.

PERHATIAN: Untuk menghindari terkena sengatan listrik, gunakan gelang antistatis atau pegang permukaan logam yang tidak dicat (seperti konektor pada komputer Anda) secara berkala.

PERHATIAN: Untuk mencegah kerusakan pada board sistem, lepaskan baterai utama (lihat [Melepaskan Baterai](#)) sebelum mengerjakan bagian dalam komputer.

Melepaskan Panel Kontrol Media

1. Ikuti prosedur di bagian [Sebelum Anda Mulai](#).
2. Lepaskan baterai (lihat [Melepaskan Baterai](#)).
3. Lepaskan penutup kontrol tengah (lihat [Melepaskan Penutup Kontrol Tengah](#)).
4. Lepaskan keyboard (lihat [Melepaskan Keyboard](#)).
5. Lepaskan ketiga baut yang menahan panel kontrol media ke dasar komputer.
6. Angkat kait konektor untuk melepaskan kabel panel kontrol media dari konektor kabel panel kontrol media pada board sistem.
7. Lepaskan panel kontrol media dari dasar komputer.



1	baut (3)	2	panel kontrol media
3	konektor kabel panel kontrol media		

Memasang Kembali Panel Kontrol Media

1. Ikuti prosedur di bagian [Sebelum Anda Mulai](#).
2. Luruskan lubang baut pada panel kontrol media dengan lubang pada dasar komputer.
3. Pasang kembali ketiga baut yang menahan panel kontrol media ke dasar komputer.
4. Dorong kabel panel kontrol media ke dalam konektor kabel panel kontrol media pada board sistem dan tekan kait konektor untuk mengencangkan kabel ke konektor.

5. Pasang kembali keyboard (lihat [Memasang Kembali Keyboard](#)).
6. Pasang kembali penutup kontrol tengah (lihat [Memasang Kembali Penutup Kontrol Tengah](#)).
7. Pasang kembali baterai (lihat [Memasang Kembali Baterai](#)).

[Kembali ke Halaman Isi](#)

[Kembali ke Halaman Isi](#)

Modul Memori

Manual Servis Dell Studio™ 1745/1747

- [Melepaskan Modul Memori](#)
- [Memasang Kembali Modul Memori](#)

PERINGATAN: Sebelum mengerjakan bagian dalam komputer, bacalah informasi keselamatan yang dikirimkan bersama komputer Anda. Untuk informasi praktik keselamatan terbaik tambahan, kunjungi Laman utama Pemenuhan Peraturan pada www.dell.com/regulatory_compliance.

PERHATIAN: Hanya teknisi servis yang berkualifikasi yang boleh mengerjakan reparasi pada komputer Anda. Kerusakan yang terjadi akibat pekerjaan servis yang tidak diotorisasi oleh Dell™ tidak akan ditanggung oleh garansi Anda.

PERHATIAN: Untuk menghindari terkena sengatan listrik, gunakan gelang antistatis atau pegang permukaan logam yang tidak dicat (seperti konektor pada komputer Anda) secara berkala.

PERHATIAN: Untuk mencegah kerusakan pada board sistem, lepaskan baterai utama (lihat [Melepaskan Baterai](#)) sebelum mengerjakan bagian dalam komputer.

Anda dapat menambah kapasitas memori komputer dengan memasang modul memori pada board sistem. Lihat "Spesifikasi" dalam *Panduan Pemasangan* untuk mendapatkan informasi mengenai tipe memori yang didukung oleh komputer Anda.

CATATAN: Modul memori yang dibeli dari Dell™ turut dijamin oleh garansi komputer Anda.

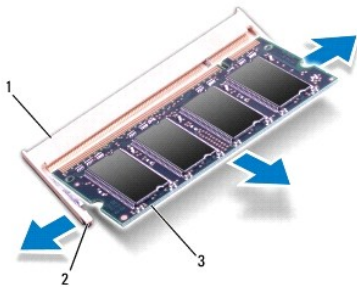
Komputer Anda memiliki dua soket SODIMM yang dapat diakses pengguna, DDR III A dan DDR III B, yang dapat diakses dari bagian bawah komputer.

Melepaskan Modul Memori

1. Ikuti prosedur di bagian [Sebelum Anda Mulai](#).
2. Lepaskan baterai (lihat [Melepaskan Baterai](#)).
3. Lepaskan penutup bawah (lihat [Melepaskan Penutup Bawah](#)).

PERHATIAN: Untuk mencegah kerusakan pada konektor modul memori, jangan gunakan alat untuk meregangkan klip penahan modul memori.

4. Gunakan ujung jari Anda untuk meregangkan klip penahan pada setiap ujung konektor modul memori dengan hati-hati hingga modul keluar.
5. Lepaskan modul memori dari konektor modul memori.




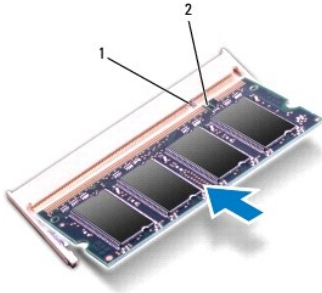
1	konektor modul memori	2	klip penahan (2)
3	modul memori		

Memasang Kembali Modul Memori

PERHATIAN: Jika Anda harus memasang modul memori di kedua konektor, pasang modul memori di konektor berlabel "DDR III A" terlebih dahulu sebelum Anda memasang modul memori di konektor berlabel "DDR III B".

1. Ikuti prosedur di bagian [Sebelum Anda Mulai](#).
2. Luruskan takik di modul memori dengan tab pada konektor modul memori.
3. Dorong modul memori pada sudut 45 derajat hingga modul masuk ke dalam slot, dan tekan modul memori hingga terdengar terkunci di posisinya. Jika Anda tidak mendengar bunyi kunci, lepaskan modul memori dan ulangi pemasangan modul.


 **CATATAN:** Jika modul memori tidak dipasang dengan benar, komputer mungkin tidak dapat melakukan booting.



1	tab	2	takik
---	-----	---	-------

4. Pasang kembali penutup bawah (lihat [Memasang Kembali Penutup Bawah](#)).
5. Pasang kembali baterai (lihat [Memasang Kembali Baterai](#)), atau sambungkan adaptor AC ke komputer Anda dan ke outlet listrik.
6. Nyalakan komputer.

Saat komputer booting, komputer akan mendeteksi modul memori dan mengupdate informasi konfigurasi sistem secara otomatis.

Untuk mengonfirmasikan total memori yang dipasang dalam komputer, klik **Start**  → **Help and Support** → **Dell System Information**.

[Kembali ke Halaman Isi](#)

[Kembali ke Halaman Isi](#)

Mini-Card Nirkabel

Manual Servis Dell Studio™ 1745/1747

- [Melepaskan Mini-Card](#)
- [Memasang Kembali Mini-Card](#)

- ⚠ **PERINGATAN:** Sebelum mengerjakan bagian dalam komputer, bacalah informasi keselamatan yang dikirimkan bersama komputer Anda. Untuk informasi praktik keselamatan terbaik tambahan, kunjungi Laman utama Pemenuhan Peraturan pada www.dell.com/regulatory_compliance.
- ⚠ **PERHATIAN:** Hanya teknisi servis yang berkualifikasi yang boleh mengerjakan reparasi pada komputer Anda. Kerusakan yang terjadi akibat pekerjaan servis yang tidak diotorisasi oleh Dell™ tidak akan ditanggung oleh garansi Anda.
- ⚠ **PERHATIAN:** Untuk menghindari terkena sengatan listrik, gunakan gelang antistatis atau pegang permukaan logam yang tidak dicat (seperti konektor pada komputer Anda) secara berkala.
- ⚠ **PERHATIAN:** Untuk mencegah kerusakan pada board sistem, lepaskan baterai utama (lihat [Melepaskan Baterai](#)) sebelum mengerjakan bagian dalam komputer.
- ⚠ **PERHATIAN:** Saat Mini-Card tidak terpasang pada komputer, simpan Mini-Card dalam kemasan pelindung antistatis (lihat "Perlindungan Terhadap Pelepasan Muatan Elektrostatis" pada instruksi keselamatan yang dikirimkan bersama dengan komputer Anda).
- 📌 **CATATAN:** Dell tidak menjamin kompatibilitas atau tidak menyediakan dukungan untuk Mini-Card yang diperoleh dari produsen selain Dell.

Jika Anda memesan Mini-Card nirkabel dengan komputer Anda, kartu telah dipasang di dalam komputer.

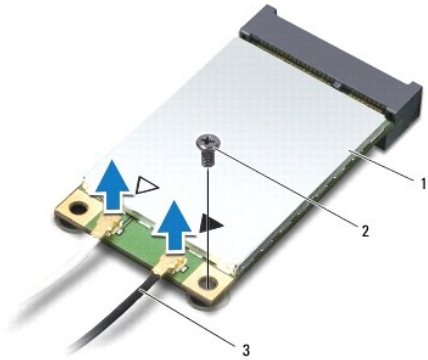
Komputer Anda mendukung satu slot Mini-Card penuh dan dua slot Mini-Card setengah:

- 1 Satu slot Mini-Card penuh — Mobile broadband atau Wireless Wide Area Network (WWAN)
- 1 Satu slot Mini-Card setengah — Wireless Local Area Network (WLAN), atau Worldwide Interoperability untuk Microwave Access (WiMax)
- 1 Satu slot Mini-Card setengah — Modul TV tuner

- 📌 **CATATAN:** Tergantung pada konfigurasi komputer saat dijual, slot Mini-Card mungkin atau mungkin tidak diinstal Mini-Card di dalamnya.

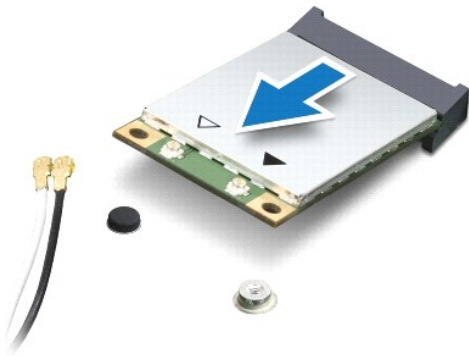
Melepaskan Mini-Card

1. Ikuti instruksi di bagian [Sebelum Anda Mulai](#).
 2. Lepaskan baterai (lihat [Melepaskan Baterai](#)).
 3. Lepaskan penutup bawah (lihat [Melepaskan Penutup Bawah](#)).
- ⚠ **PERHATIAN:** Saat Anda melepaskan kabel, tarik konektor kabel atau tab penariknya, jangan tarik langsung kabelnya. Beberapa kabel memiliki konektor dengan tab pengunci; jika Anda melepaskan kabel seperti ini, tekan bagian tab pengunci sebelum Anda melepaskan kabel. Saat Anda memisahkan konektor, pastikan konektor selalu berada dalam posisi lurus untuk mencegah pin konektor menjadi bengkok. Selain itu, sebelum Anda menyambungkan kabel, pastikan kedua konektor telah diarahkan dan diluruskan dengan benar.
4. Putuskan koneksi kabel antena dari Mini-Card.



1	Mini-Card	2	baut pengencang	3	konektor kabel antena (2)
---	-----------	---	-----------------	---	---------------------------

5. Lepaskan baut yang menahan Mini-Card ke konektor board sistem.
6. Lepaskan Mini-Card dari konektor board sistem.



Memasang Kembali Mini-Card

1. Ikuti prosedur di bagian [Sebelum Anda Mulai](#).
2. Lepaskan Mini-Card baru dari kemasannya.

⚠ **PERHATIAN:** Gunakan tekanan yang kuat dan merata untuk memasukkan kartu ke tempatnya. Jangan gunakan tenaga secara berlebihan karena dapat merusak konektor.

⚠ **PERHATIAN:** Konektor dikunci untuk memastikan pemasangan yang benar. Jika Anda merasakan adanya resistansi, periksa konektor pada kartu dan board sistem, dan luruskan ulang kartu.

⚠ **PERHATIAN:** Untuk mencegah kerusakan pada Mini-Card, jangan pernah meletakkan kabel di bawah kartu.

3. Masukkan konektor Mini-Card pada sudut 45 derajat ke dalam konektor board sistem yang sesuai. Contoh, konektor kartu WLAN diberi label **WLAN** dan seterusnya.
4. Tekan bagian ujung lain Mini-Card ke dalam slot pada board sistem dan pasang kembali baut yang menahan Mini-Card ke konektor board sistem.
5. Sambungkan kabel antena yang sesuai ke Mini-Card yang Anda pasang. Tabel berikut menginformasikan skema warna kabel antena untuk setiap Mini-Card yang didukung oleh komputer Anda.

Konektor pada Mini-Card	Skema Warna Kabel Antena
WWAN (2 kabel antena)	
WWAN Utama (segitiga putih)	putih bergaris abu-abu
WWAN Tambahan (segitiga hitam)	hitam bergaris abu-abu
WLAN (2 kabel antena)	
WLAN Utama (segitiga putih)	putih
WLAN Tambahan (segitiga hitam)	hitam
TV tuner (1 kabel antena)	hitam

6. Lindungi kabel antena yang tidak digunakan di lapisan pelindung mylar.
7. Pasang kembali penutup bawah (lihat [Memasang Kembali Penutup Bawah](#)).
8. Pasang kembali baterai (lihat [Memasang Kembali Baterai](#)).
9. Instal driver dan utilitas untuk komputer Anda jika diperlukan. Untuk informasi lebih lanjut, lihat *Panduan Teknologi Dell*.

 **CATATAN:** Jika Anda memasang Mini-Card nirkabel dari produsen selain Dell, Anda harus menginstal driver dan utilitas yang sesuai. Untuk informasi lebih lanjut tentang driver umum, lihat *Panduan Teknologi Dell*.

[Kembali ke Halaman Isi](#)

[Kembali ke Halaman Isi](#)

Drive Optis

Manual Servis Dell Studio™ 1745/1747

- [Melepaskan Drive Optis](#)
- [Memasang Kembali Drive Optis](#)

⚠ PERINGATAN: Sebelum mengerjakan bagian dalam komputer, bacalah informasi keselamatan yang dikirimkan bersama komputer Anda. Untuk informasi praktik keselamatan terbaik tambahan, kunjungi Laman utama Pemenuhan Peraturan pada www.dell.com/regulatory_compliance.

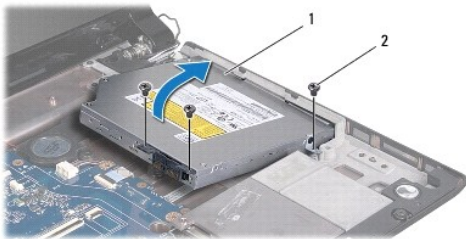
⚠ PERHATIAN: Hanya teknisi servis yang berkualifikasi yang boleh mengerjakan reparasi pada komputer Anda. Kerusakan yang terjadi akibat pekerjaan servis yang tidak diotorisasi oleh Dell™ tidak akan ditanggung oleh garansi Anda.

⚠ PERHATIAN: Untuk menghindari terkena sengatan listrik, gunakan gelang antistatis atau pegang permukaan logam yang tidak dicat (seperti konektor pada komputer Anda) secara berkala.

⚠ PERHATIAN: Untuk mencegah kerusakan pada board sistem, lepaskan baterai utama (lihat [Melepaskan Baterai](#)) sebelum mengerjakan bagian dalam komputer.

Melepaskan Drive Optis

1. Ikuti prosedur di bagian [Sebelum Anda Mulai](#).
2. Lepaskan baterai (lihat [Melepaskan Baterai](#)).
3. Lepaskan penutup kontrol tengah (lihat [Melepaskan Penutup Kontrol Tengah](#)).
4. Lepaskan keyboard (lihat [Melepaskan Keyboard](#)).
5. Lepaskan panel kontrol media (lihat [Melepaskan Panel Kontrol Media](#)).
6. Lepaskan palm rest (lihat [Melepaskan Palm Rest](#)).
7. Lepaskan panel pembaca kartu media (lihat [Melepaskan Panel Pembaca Kartu Media](#)).
8. Lepaskan ketiga baut yang menahan drive optis ke dasar komputer.
9. Lepaskan drive optis untuk memutuskan koneksi drive optis dari konektor pada board sistem.
10. Lepaskan drive optis dari dasar komputer.



1	drive optis	2	baut (3)
---	-------------	---	----------

11. Putuskan koneksi interposer dari drive optis.



1	interposer
---	------------

Memasang Kembali Drive Optis

1. Ikuti prosedur di bagian [Sebelum Anda Mulai](#).
 2. Sambungkan interposer ke drive optis.
 3. Luruskan konektor pada drive optis dengan konektor pada board sistem dan tekan drive optis hingga terpasang dengan benar.
 4. Pasang kembali ketiga baut yang menahan drive optis ke dasar komputer.
 5. Pasang kembali panel pembaca kartu media (lihat [Memasang Kembali Panel Pembaca Kartu Media](#)).
 6. Pasang kembali palm rest (lihat [Memasang Kembali Palm Rest](#)).
 7. Pasang kembali panel kontrol media (lihat [Memasang Kembali Panel Kontrol Media](#)).
 8. Pasang kembali keyboard (lihat [Memasang Kembali Keyboard](#)).
 9. Pasang kembali penutup kontrol tengah (lihat [Memasang Kembali Penutup Kontrol Tengah](#)).
 10. Pasang kembali baterai (lihat [Memasang Kembali Baterai](#)).
-

[Kembali ke Halaman Isi](#)

[Kembali ke Halaman Isi](#)

Palm Rest

Manual Servis Dell Studio™ 1745/1747

- [Melepaskan Palm Rest](#)
- [Memasang Kembali Palm Rest](#)

⚠ PERINGATAN: Sebelum mengerjakan bagian dalam komputer, bacalah informasi keselamatan yang dikirimkan bersama komputer Anda. Untuk informasi praktik keselamatan terbaik tambahan, kunjungi Laman utama Pemenuhan Peraturan pada www.dell.com/regulatory_compliance.

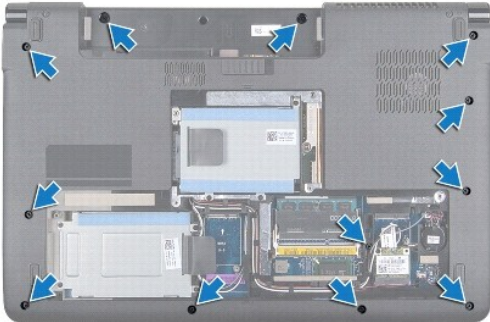
⚠ PERHATIAN: Hanya teknisi servis yang berkualifikasi yang boleh mengerjakan reparasi pada komputer Anda. Kerusakan yang terjadi akibat pekerjaan servis yang tidak diotorisasi oleh Dell™ tidak akan ditanggung oleh garansi Anda.

⚠ PERHATIAN: Untuk menghindari terkena sengatan listrik, gunakan gelang antistatis atau pegang permukaan logam yang tidak dicat (seperti konektor pada komputer Anda) secara berkala.

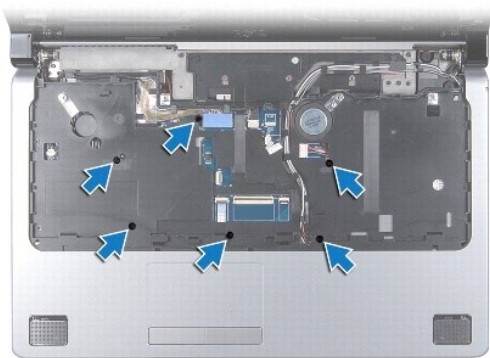
⚠ PERHATIAN: Untuk mencegah kerusakan pada board sistem, lepaskan baterai utama (lihat [Melepaskan Baterai](#)) sebelum mengerjakan bagian dalam komputer.

Melepaskan Palm Rest

1. Ikuti prosedur di bagian [Sebelum Anda Mulai](#).
2. Tekan dan keluarkan semua kartu yang terpasang dari slot ExpressCard atau pembaca kartu media 8-in-1.
3. Lepaskan baterai (lihat [Melepaskan Baterai](#)).
4. Lepaskan penutup bawah (lihat [Melepaskan Penutup Bawah](#)).
5. Putuskan koneksi kabel antena dari Mini-Card (lihat [Melepaskan Mini-Card](#)).
6. Putuskan koneksi kabel unit subwoofer dari konektor kabel unit subwoofer pada board sistem.
7. Lepaskan keduabelas baut dari dasar komputer.

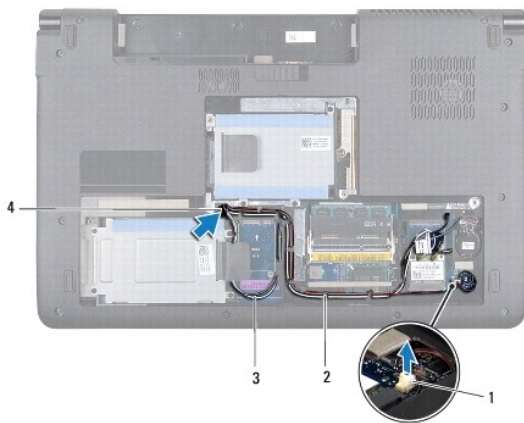


8. Lepaskan penutup kontrol tengah (lihat [Melepaskan Penutup Kontrol Tengah](#)).
9. Lepaskan keyboard (lihat [Melepaskan Keyboard](#)).
10. Lepaskan panel kontrol media (lihat [Melepaskan Panel Kontrol Media](#)).
11. Lepaskan keenam baut pada palm rest.

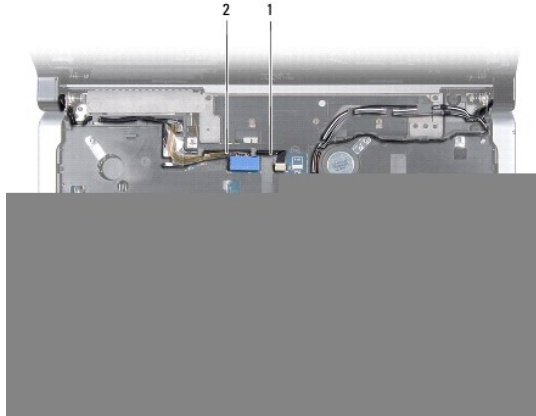


⚠ **PERHATIAN:** Tarik tab plastik di bagian atas konektor untuk mencegah kerusakan pada konektor.

12. Putuskan koneksi kabel display, kabel kamera, kabel tombol daya, dan kabel panel sentuh dari konektor board sistemnya masing-masing.
13. Perhatikan perutean kabel antena dan kabel subwoofer, dan keluarkan kabel secara hati-hati dari pengarah perutean dan lepaskan melalui slot.
14. Perhatikan perutean kabel display, kabel tombol daya, dan kabel kamera dan lepaskan kabel tersebut secara hati-hati dari pengarah perutean.



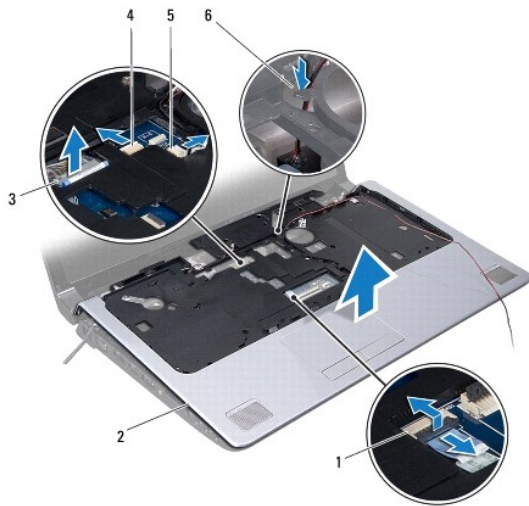
1	konektor kabel unit subwoofer	2	pengarah perutean
3	kabel antena	4	slot perutean kabel



1	kabel kamera	2	kabel display
---	--------------	---	---------------

PERHATIAN: Pisahkan palm rest dengan hati-hati dari dasar komputer untuk mencegah kerusakan palm rest.

- Mulai dari bagian kanan atau kiri palm rest, gunakan jari tangan Anda untuk memisahkan palm rest dari dasar komputer.
- Lepaskan kabel unit subwoofer melalui slot di palm rest.
- Lepaskan palm rest dari dasar komputer.



1	konektor kabel panel sentuh	2	palm rest
3	konektor kabel display	4	konektor kabel kamera
5	konektor kabel tombol daya	6	slot kabel unit subwoofer

Memasang Kembali Palm Rest

- Ikuti prosedur di bagian [Sebelum Anda Mulai](#).
- Arahkan kabel unit subwoofer melalui slot di palm rest.

3. Luruskan palm rest dengan dasar komputer dan perlahan-lahan pasang palm rest ke tempatnya.
4. Rutekan kabel antena, kabel display, kabel tombol daya, dan kabel unit subwoofer melalui pengarah perutean.
5. Sambungkan kabel display, kabel kamera, kabel tombol daya, dan kabel panel sentuh ke konektor board sistemnya masing-masing.
6. Pasang kembali keenam baut pada palm rest.
7. Pasang kembali panel kontrol media (lihat [Memasang Kembali Panel Kontrol Media](#)).
8. Pasang kembali keyboard (lihat [Memasang Kembali Keyboard](#)).
9. Pasang kembali penutup kontrol tengah (lihat [Memasang Kembali Penutup Kontrol Tengah](#)).
10. Pasang kembali keduabelas baut pada bagian bawah komputer.
11. Sambungkan kabel antena ke Mini-Card (lihat [Memasang Kembali Mini-Card](#)).
12. Sambungkan kabel unit subwoofer ke konektor kabel unit subwoofer pada board sistem.
13. Pasang kembali penutup bawah (lihat [Memasang Kembali Penutup Bawah](#)).
14. Pasang kembali baterai (lihat [Memasang Kembali Baterai](#)).
15. Pasang kembali semua kartu yang dilepaskan di slot ExpressCard atau pembaca kartu media 8-in-1.

[Kembali ke Halaman Isi](#)

[Kembali ke Halaman Isi](#)

Papan Tombol Daya

Manual Servis Dell Studio™ 1745/1747

- [Melepaskan Papan Tombol Daya](#)
- [Memasang Kembali Papan Tombol Daya](#)

⚠ PERINGATAN: Sebelum mengerjakan bagian dalam komputer, bacalah informasi keselamatan yang dikirimkan bersama komputer Anda. Untuk informasi praktik keselamatan terbaik tambahan, kunjungi Laman utama Pemenuhan Peraturan pada www.dell.com/regulatory_compliance.

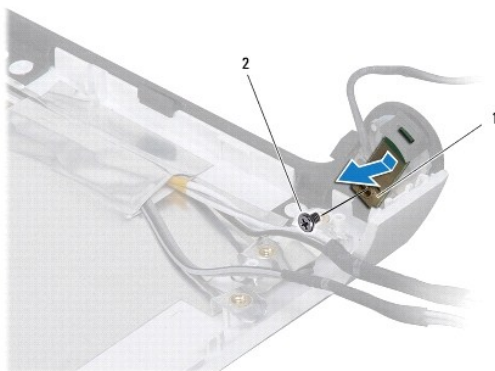
⚠ PERHATIAN: Hanya teknisi servis yang berkualifikasi yang boleh mengerjakan reparasi pada komputer Anda. Kerusakan yang terjadi akibat pekerjaan servis yang tidak diotorisasi oleh Dell™ tidak akan ditanggung oleh garansi Anda.

⚠ PERHATIAN: Untuk menghindari terkena sengatan listrik, gunakan gelang antistatis atau pegang permukaan logam yang tidak dicat (seperti konektor pada komputer Anda) secara berkala.

⚠ PERHATIAN: Untuk mencegah kerusakan pada board sistem, lepaskan baterai utama (lihat [Melepaskan Baterai](#)) sebelum mengerjakan bagian dalam komputer.

Melepaskan Papan Tombol Daya

1. Ikuti prosedur di bagian [Sebelum Anda Mulai](#).
2. Lepaskan baterai (lihat [Melepaskan Baterai](#)).
3. Lepaskan penutup bawah (lihat [Melepaskan Penutup Bawah](#)).
4. Putuskan koneksi kabel antena dari Mini-Card (lihat [Melepaskan Mini-Card](#)).
5. Putuskan koneksi kabel unit subwoofer dari konektor kabel unit subwoofer pada board sistem (lihat [Melepaskan Palm Rest](#)).
6. Lepaskan penutup kontrol tengah (lihat [Melepaskan Penutup Kontrol Tengah](#)).
7. Lepaskan keyboard (lihat [Melepaskan Keyboard](#)).
8. Lepaskan panel kontrol media (lihat [Melepaskan Panel Kontrol Media](#)).
9. Lepaskan unit display (lihat [Melepaskan Unit Display](#)).
10. Lepaskan panel display (lihat [Melepaskan Panel Display](#)).
11. Lepaskan baut yang menahan papan tombol daya ke penutup display.
12. Lepaskan papan tombol daya dari takik pada penutup display dan lepaskan papan tombol daya dari penutup display.



Memasang Kembali Papan Tombol Daya

1. Ikuti prosedur di bagian [Sebelum Anda Mulai](#).
 2. Kencangkan papan tombol daya dengan menggunakan takik pada penutup display.
 3. Pasang kembali baut yang menahan papan tombol daya ke penutup display.
 4. Pasang kembali panel display (lihat [Memasang Kembali Panel Display](#)).
 5. Pasang kembali unit display (lihat [Memasang Kembali Unit Display](#)).
 6. Pasang kembali panel kontrol media (lihat [Memasang Kembali Panel Kontrol Media](#)).
 7. Pasang kembali keyboard (lihat [Memasang Kembali Keyboard](#)).
 8. Pasang kembali penutup kontrol tengah (lihat [Memasang Kembali Penutup Kontrol Tengah](#)).
 9. Sambungkan kabel unit subwoofer ke konektor kabel unit subwoofer pada board sistem (lihat [Memasang Kembali Palm Rest](#)).
 10. Sambungkan kabel antena ke Mini-Card (lihat [Memasang Kembali Mini-Card](#)).
 11. Pasang kembali penutup bawah (lihat [Memasang Kembali Penutup Bawah](#)).
 12. Pasang kembali baterai (lihat [Memasang Kembali Baterai](#)).
-

[Kembali ke Halaman Isi](#)

[Kembali ke Halaman Isi](#)

Baterai

Manual Servis Dell Studio™ 1745/1747

- [Melepaskan Baterai](#)
- [Memasang Kembali Baterai](#)

⚠ PERINGATAN: Sebelum mengerjakan bagian dalam komputer, bacalah informasi keselamatan yang dikirimkan bersama komputer Anda. Untuk informasi praktik keselamatan terbaik tambahan, kunjungi Laman utama Pemenuhan Peraturan pada www.dell.com/regulatory_compliance.

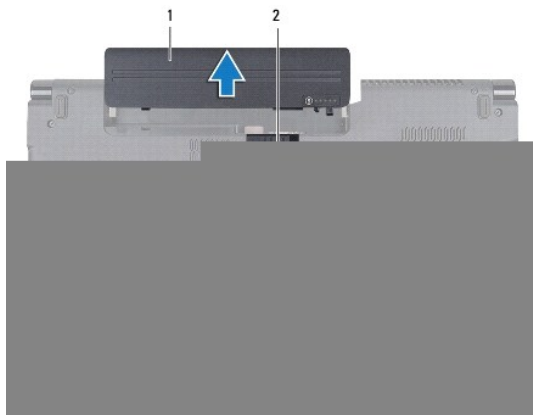
⚠ PERHATIAN: Hanya teknisi servis yang berkualifikasi yang boleh mengerjakan reparasi pada komputer Anda. Kerusakan yang terjadi akibat pekerjaan servis yang tidak diotorisasi oleh Dell™ tidak akan ditanggung oleh garansi Anda.

⚠ PERHATIAN: Untuk menghindari terkena sengatan listrik, gunakan gelang antistatis atau pegang permukaan logam yang tidak dicat (seperti konektor pada komputer Anda) secara berkala.

⚠ PERHATIAN: Untuk mencegah kerusakan komputer, gunakan hanya baterai yang didesain khusus untuk komputer Dell ini. Jangan gunakan baterai yang didesain untuk komputer Dell lainnya.

Melepaskan Baterai

1. Matikan komputer dan balikkan komputer.
2. Geser kait pelepas baterai hingga terdengar kuncinya terbuka.
3. Geser baterai keluar dari tempat baterai.



1	baterai	2	kait pelepas baterai
---	---------	---	----------------------

Memasang Kembali Baterai

Geser baterai ke dalam tempatnya hingga terdengar terkunci pada posisinya.

[Kembali ke Halaman Isi](#)

[Kembali ke Halaman Isi](#)

Speaker

Manual Servis Dell Studio™ 1745/1747

- [Melepaskan Speaker](#)
- [Memasang Kembali Speaker](#)

⚠ PERINGATAN: Sebelum mengerjakan bagian dalam komputer, bacalah informasi keselamatan yang dikirimkan bersama komputer Anda. Untuk informasi praktik keselamatan terbaik tambahan, kunjungi Laman utama Pemenuhan Peraturan pada www.dell.com/regulatory_compliance.

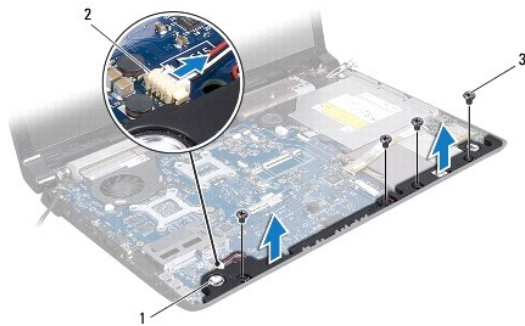
⚠ PERHATIAN: Hanya teknisi servis yang berkualifikasi yang boleh mengerjakan reparasi pada komputer Anda. Kerusakan yang terjadi akibat pekerjaan servis yang tidak diotorisasi oleh Dell™ tidak akan ditanggung oleh garansi Anda.

⚠ PERHATIAN: Untuk menghindari terkena sengatan listrik, gunakan gelang antistatis atau pegang permukaan logam yang tidak dicat (seperti konektor pada komputer Anda) secara berkala.

⚠ PERHATIAN: Untuk mencegah kerusakan pada board sistem, lepaskan baterai utama (lihat [Melepaskan Baterai](#)) sebelum mengerjakan bagian dalam komputer.

Melepaskan Speaker

1. Ikuti prosedur di bagian [Sebelum Anda Mulai](#).
2. Lepaskan baterai (lihat [Melepaskan Baterai](#)).
3. Lepaskan penutup kontrol tengah (lihat [Melepaskan Penutup Kontrol Tengah](#)).
4. Lepaskan keyboard (lihat [Melepaskan Keyboard](#)).
5. Lepaskan panel kontrol media (lihat [Melepaskan Panel Kontrol Media](#)).
6. Lepaskan palm rest (lihat [Melepaskan Palm Rest](#)).
7. Putuskan koneksi kabel speaker dari konektor kabel speaker pada board sistem.
8. Lepaskan keempat baut yang menahan speaker ke dasar komputer.
9. Lepaskan kipas dari dasar komputer.



1	speaker (2)	2	konektor kabel speaker
3	baut (4)		

Memasang Kembali Speaker

1. Ikuti prosedur di bagian [Sebelum Anda Mulai](#).

2. Tempatkan speaker di dasar komputer dan pasang kembali keempat baut yang menahan speaker ke dasar komputer.
 3. Sambungkan kabel speaker ke konektor kabel speaker pada board sistem.
 4. Pasang kembali palm rest (lihat [Memasang Kembali Palm Rest](#)).
 5. Pasang kembali panel kontrol media (lihat [Memasang Kembali Panel Kontrol Media](#)).
 6. Pasang kembali keyboard (lihat [Memasang Kembali Keyboard](#)).
 7. Pasang kembali penutup kontrol tengah (lihat [Memasang Kembali Penutup Kontrol Tengah](#)).
 8. Pasang kembali baterai (lihat [Memasang Kembali Baterai](#)).
-

[Kembali ke Halaman Isi](#)

[Kembali ke Halaman Isi](#)

Unit Subwoofer

Manual Servis Dell Studio™ 1745/1747

- [Melepaskan Unit Subwoofer](#)
- [Memasang Kembali Unit Subwoofer](#)

⚠ PERINGATAN: Sebelum mengerjakan bagian dalam komputer, bacalah informasi keselamatan yang dikirimkan bersama komputer Anda. Untuk informasi praktik keselamatan terbaik tambahan, kunjungi Laman utama Pemenuhan Peraturan pada www.dell.com/regulatory_compliance.

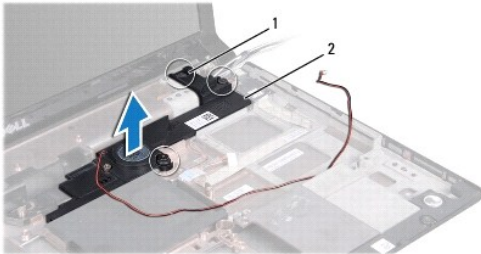
⚠ PERHATIAN: Hanya teknisi servis yang berkualifikasi yang boleh mengerjakan reparasi pada komputer Anda. Kerusakan yang terjadi akibat pekerjaan servis yang tidak diotorisasi oleh Dell™ tidak akan ditanggung oleh garansi Anda.

⚠ PERHATIAN: Untuk menghindari terkena sengatan listrik, gunakan gelang antistatis atau pegang permukaan logam yang tidak dicat (seperti konektor pada komputer Anda) secara berkala.

⚠ PERHATIAN: Untuk mencegah kerusakan pada board sistem, lepaskan baterai utama (lihat [Melepaskan Baterai](#)) sebelum mengerjakan bagian dalam komputer.

Melepaskan Unit Subwoofer

1. Ikuti prosedur di bagian [Sebelum Anda Mulai](#).
2. Lepaskan baterai (lihat [Melepaskan Baterai](#)).
3. Ikuti instruksi dari [langkah 2](#) hingga [langkah 19](#) di bagian [Melepaskan Board Sistem](#).
4. Kendurkan ketiga baut yang menahan unit subwoofer ke dasar komputer.
5. Lepaskan unit subwoofer dari dasar komputer.



1	baut (3)	2	unit subwoofer
---	----------	---	----------------

Memasang Kembali Unit Subwoofer

1. Ikuti prosedur di bagian [Sebelum Anda Mulai](#).
2. Tempatkan unit subwoofer di dasar komputer.
3. Kencangkan ketiga baut yang menahan unit subwoofer ke dasar komputer.
4. Ikuti instruksi dari [langkah 6](#) hingga [langkah 21](#) di bagian [Memasang Kembali Board Sistem](#).
5. Pasang kembali baterai (lihat [Memasang Kembali Baterai](#)).


[Kembali ke Halaman Isi](#)

[Kembali ke Halaman Isi](#)


Board Sistem


Manual Servis Dell Studio™ 1745/1747

- [Melepaskan Board Sistem](#)
- [Memasang Kembali Board Sistem](#)
- [Memasukkan Tag Servis ke dalam BIOS](#)

 **PERINGATAN:** Sebelum mengerjakan bagian dalam komputer, bacalah informasi keselamatan yang dikirimkan bersama komputer Anda. Untuk informasi praktik keselamatan terbaik tambahan, kunjungi Laman utama Pemenuhan Peraturan pada www.dell.com/regulatory_compliance.

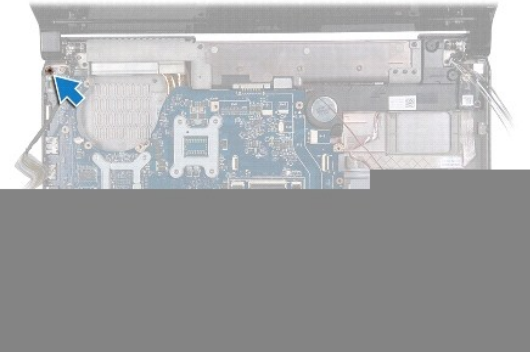
 **PERHATIAN:** Hanya teknisi servis yang berkualifikasi yang boleh mengerjakan reparasi pada komputer Anda. Kerusakan yang terjadi akibat pekerjaan servis yang tidak diotorisasi oleh Dell™ tidak akan ditanggung oleh garansi Anda.

 **PERHATIAN:** Untuk menghindari terkena sengatan listrik, gunakan gelang antistatis atau pegang permukaan logam yang tidak dicat (seperti konektor pada komputer Anda) secara berkala.

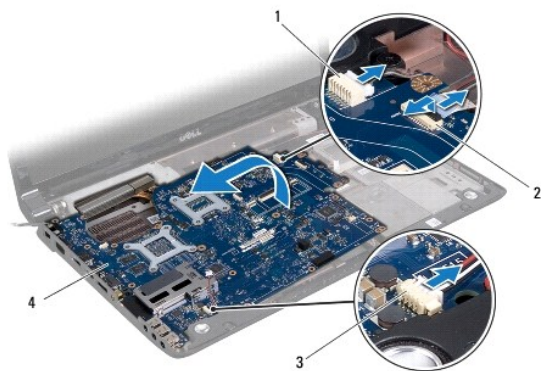
 **PERHATIAN:** Untuk mencegah kerusakan pada board sistem, lepaskan baterai utama (lihat [Melepaskan Baterai](#)) sebelum mengerjakan bagian dalam komputer.

Melepaskan Board Sistem

1. Ikuti prosedur di bagian [Sebelum Anda Mulai](#).
2. Tekan dan keluarkan semua kartu yang terpasang dari slot ExpressCard atau pembaca kartu media 8-in-1.
3. Lepaskan baterai (lihat [Melepaskan Baterai](#)).
4. Lepaskan penutup bawah (lihat [Melepaskan Penutup Bawah](#)).
5. Lepaskan modul memori (lihat [Melepaskan Modul Memori](#)).
6. Lepaskan Mini-Card (lihat [Melepaskan Mini-Card](#)).
7. Lepaskan hard drive (lihat [Melepaskan Hard Drive](#)).
8. Lepaskan baterai sel berbentuk koin (lihat [Melepaskan Baterai Sel Berbentuk Koin](#)).
9. Lepaskan penutup kontrol tengah (lihat [Melepaskan Penutup Kontrol Tengah](#)).
10. Lepaskan keyboard (lihat [Melepaskan Keyboard](#)).
11. Lepaskan panel kontrol media (lihat [Melepaskan Panel Kontrol Media](#)).
12. Lepaskan palm rest (lihat [Melepaskan Palm Rest](#)).
13. Lepaskan kartu Bluetooth (lihat [Melepaskan Kartu Bluetooth](#)).
14. Lepaskan kipas termal (lihat [Melepaskan Kipas Termal](#)).
15. Lepaskan panel pembaca kartu media (lihat [Melepaskan Panel Pembaca Kartu Media](#)).
16. Lepaskan drive optis (lihat [Melepaskan Drive Optis](#)).
17. Lepaskan ketujuh baut yang menahan unit board sistem ke dasar komputer.



18. Putuskan koneksi kabel speaker, kabel papan USB, dan kabel adaptor AC dari konektor pada board sistem.



1	konektor kabel adaptor AC	2	konektor kabel papan USB
3	konektor kabel speaker	4	board sistem

19. Angkat unit board sistem pada sudut ke arah sisi komputer dan lepaskan dari dasar komputer.

20. Balikkan unit board sistem.

21. Lepaskan pendingin prosesor sentral (lihat [Melepaskan Pendingin Prosesor](#)).

22. Lepaskan prosesor grafis (lihat [Melepaskan Prosesor Grafis](#)).

23. Lepaskan modul prosesor (lihat [Melepaskan Modul Prosesor](#)).

Memasang Kembali Board Sistem

1. Ikuti prosedur di bagian [Sebelum Anda Mulai](#).


2. Pasang kembali modul prosesor (lihat [Memasang Kembali Modul Prosesor](#)).

3. Pasang kembali pendingin prosesor sentral (lihat [Memasang Kembali Pendingin Prosesor Sentral](#)).


4. Pasang kembali pendingin prosesor grafis (lihat [Memasang Kembali Pendingin Prosesor Grafis](#)).

5. Balikkan unit board sistem.

6. Tempatkan unit board sistem ke dasar komputer.
7. Sambungkan kabel speaker, kabel papan USB, dan kabel adaptor AC ke konektor pada board sistem.
8. Pasang kembali ketujuh baut yang menahan unit board sistem ke dasar komputer.
9. Pasang kembali drive optis (lihat [Memasang Kembali Drive Optis](#)).
10. Pasang kembali panel pembaca kartu media (lihat [Memasang Kembali Panel Pembaca Kartu Media](#)).
11. Pasang kembali kipas termal (lihat [Memasang Kembali Kipas Termal](#)).
12. Pasang kembali kartu Bluetooth (lihat [Memasang Kembali Kartu Bluetooth](#)).
13. Pasang kembali palm rest (lihat [Memasang Kembali Palm Rest](#)).
14. Pasang kembali panel kontrol media (lihat [Memasang Kembali Panel Kontrol Media](#)).
15. Pasang kembali keyboard (lihat [Memasang Kembali Keyboard](#)).
16. Pasang kembali penutup kontrol tengah (lihat [Memasang Kembali Penutup Kontrol Tengah](#)).
17. Pasang kembali baterai sel berbentuk koin (lihat [Memasang Kembali Baterai Sel Berbentuk Koin](#)).
18. Pasang kembali hard drive (lihat [Memasang Kembali Hard Drive](#)).
19. Pasang kembali Mini-Card (lihat [Memasang Kembali Mini-Card](#)).
20. Pasang kembali modul memori (lihat [Memasang Kembali Modul Memori](#)).
21. Pasang kembali penutup bawah (lihat [Memasang Kembali Penutup Bawah](#)).
22. Pasang kembali baterai (lihat [Memasang Kembali Baterai](#)).
23. Pasang kembali semua kartu yang dilepaskan di slot ExpressCard atau pembaca kartu media 8-in-1.

 **PERHATIAN:** Sebelum menyalakan komputer, pasang kembali semua baut dan pastikan tidak ada baut yang tertinggal di dalam komputer. Baut yang tertinggal di dalam komputer dapat menyebabkan kerusakan pada komputer.

24. Nyalakan komputer.

 **CATATAN:** Setelah Anda memasang kembali board sistem, masukkan Tag Servis komputer ke dalam BIOS board sistem pengganti.

25. Masukkan tag servis (lihat [Memasukkan Tag Servis ke dalam BIOS](#)).




Memasukkan Tag Servis ke dalam BIOS

1. Pastikan adaptor AC tersambung dengan baik dan baterai utama terpasang dengan benar.
2. Nyalakan komputer.
3. Tekan <F2> saat POST untuk masuk ke program pengaturan sistem.
4. Masuk ke tab sekuriti dan masukkan tag servis di kolom **Set Service Tag**.

[Kembali ke Halaman Isi](#)

[Kembali ke Halaman Isi](#)

Manual Servis Dell Studio™ 1745/1747

-  **CATATAN:** CATATAN menunjukkan informasi penting yang membantu Anda mengoptimalkan penggunaan komputer Anda.
 -  **PERHATIAN:** PERHATIAN menunjukkan kerusakan potensial pada perangkat keras atau kehilangan data yang mungkin terjadi dan memberitahukan Anda cara menghindari masalah tersebut.
 -  **PERINGATAN:** PERINGATAN menunjukkan potensi terjadinya kerusakan properti, cedera pada seseorang, atau kematian.
-

Informasi dalam dokumen ini dapat diubah tanpa pemberitahuan sebelumnya.
© 2009 Dell Inc. Hak cipta dilindungi undang-undang.

Dilarang keras memperbanyak material ini dalam cara apa pun tanpa izin tertulis Dell Inc.

Merek dagang yang digunakan dalam teks ini: *Dell* dan logo *DELL* merupakan merek dagang Dell Inc.; *Bluetooth* merupakan merek dagang yang dimiliki oleh Bluetooth SIG, Inc. dan digunakan oleh Dell dengan lisensi; *Microsoft*, *Windows*, *Windows Vista*, dan logo tombol start *Windows Vista* merupakan merek dagang atau merek dagang terdaftar Microsoft Corporation di Amerika Serikat dan/atau negara lainnya.

Merek dagang lain dan nama dagang yang mungkin digunakan dalam dokumen ini mengacu ke entitas yang mengaku memiliki merek dan nama produk mereka. Dell Inc. tidak mengklaim kepemilikan dari merek dagang dan nama dagang selain miliknya sendiri.

Agustus 2009 Rev. A00

[Kembali ke Halaman Isi](#)

[Kembali ke Halaman Isi](#)

Unit Kabel Antena TV

Manual Servis Dell Studio™ 1745/1747

- [Melepaskan Unit Kabel Antena TV](#)
- [Memasang Kembali Unit Kabel Antena TV](#)

⚠ PERINGATAN: Sebelum mengerjakan bagian dalam komputer, bacalah informasi keselamatan yang dikirimkan bersama komputer Anda. Untuk informasi praktik keselamatan terbaik tambahan, kunjungi Laman utama Pemenuhan Peraturan pada www.dell.com/regulatory_compliance.

⚠ PERHATIAN: Hanya teknisi servis yang berkualifikasi yang boleh mengerjakan reparasi pada komputer Anda. Kerusakan yang terjadi akibat pekerjaan servis yang tidak diotorisasi oleh Dell™ tidak akan ditanggung oleh garansi Anda.

⚠ PERHATIAN: Untuk menghindari terkena sengatan listrik, gunakan gelang antistatis atau pegang permukaan logam yang tidak dicat (seperti konektor pada komputer Anda) secara berkala.

⚠ PERHATIAN: Untuk mencegah kerusakan pada board sistem, lepaskan baterai utama (lihat [Melepaskan Baterai](#)) sebelum mengerjakan bagian dalam komputer.

Melepaskan Unit Kabel Antena TV

1. Ikuti prosedur di bagian [Sebelum Anda Mulai](#).
2. Lepaskan baterai (lihat [Melepaskan Baterai](#)).
3. Ikuti instruksi dari [langkah 2](#) hingga [langkah 19](#) di bagian [Melepaskan Board Sistem](#).
4. Lepaskan kedua baut yang menahan unit kabel antena TV ke dasar komputer.
5. Lepaskan unit kabel antena TV dari pengarah perutean pada dasar komputer.
6. Lepaskan unit kabel antena TV dari dasar komputer.



1	baut (2)	2	Unit kabel antena TV
3	pengarah perutean		

Memasang Kembali Unit Kabel Antena TV

1. Ikuti prosedur di bagian [Sebelum Anda Mulai](#).
2. Arahkan unit kabel antena TV melalui pengarah perutean pada dasar komputer.
3. Pasang kembali kedua baut yang menahan unit kabel antena TV ke dasar komputer.
4. Ikuti instruksi dari [langkah 6](#) hingga [langkah 21](#) di bagian [Memasang Kembali Board Sistem](#).
5. Pasang kembali baterai (lihat [Memasang Kembali Baterai](#)).

[Kembali ke Halaman Isi](#)

[Kembali ke Halaman Isi](#)

Papan USB

Manual Servis Dell Studio™ 1745/1747

- [Melepaskan Board Sistem](#)
- [Memasang Kembali Papan USB](#)

⚠ PERINGATAN: Sebelum mengerjakan bagian dalam komputer, bacalah informasi keselamatan yang dikirimkan bersama komputer Anda. Untuk informasi praktik keselamatan terbaik tambahan, kunjungi Laman utama Pemenuhan Peraturan pada www.dell.com/regulatory_compliance.

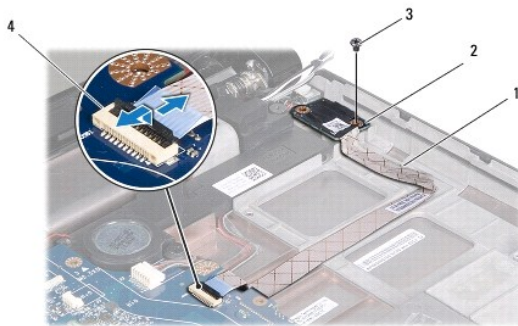
⚠ PERHATIAN: Hanya teknisi servis yang berkualifikasi yang boleh mengerjakan reparasi pada komputer Anda. Kerusakan yang terjadi akibat pekerjaan servis yang tidak diotorisasi oleh Dell™ tidak akan ditanggung oleh garansi Anda.

⚠ PERHATIAN: Untuk menghindari terkena sengatan listrik, gunakan gelang antistatis atau pegang permukaan logam yang tidak dicat (seperti konektor pada komputer Anda) secara berkala.

⚠ PERHATIAN: Untuk mencegah kerusakan pada board sistem, lepaskan baterai utama (lihat [Melepaskan Baterai](#)) sebelum mengerjakan bagian dalam komputer.

Melepaskan Papan USB

1. Ikuti prosedur di bagian [Sebelum Anda Mulai](#).
2. Lepaskan baterai (lihat [Melepaskan Baterai](#)).
3. Lepaskan penutup kontrol tengah (lihat [Melepaskan Penutup Kontrol Tengah](#)).
4. Lepaskan keyboard (lihat [Melepaskan Keyboard](#)).
5. Lepaskan panel kontrol media (lihat [Melepaskan Panel Kontrol Media](#)).
6. Lepaskan palm rest (lihat [Melepaskan Palm Rest](#)).
7. Lepaskan panel pembaca kartu media (lihat [Melepaskan Panel Pembaca Kartu Media](#)).
8. Lepaskan drive optis (lihat [Melepaskan Drive Optis](#)).
9. Angkat kait untuk memutuskan koneksi kabel papan USB dari konektor kabel papan USB pada board sistem.
10. Lepaskan baut yang menahan papan USB ke dasar komputer.
11. Perhatikan perutean kabel papan USB dan lepaskan kabel papan USB.
12. Lepaskan papan USB dari dasar komputer.



1	kabel papan USB	2	Papan USB
3	baut	4	konektor kabel papan USB

Memasang Kembali Papan USB

1. Ikuti prosedur di bagian [Sebelum Anda Mulai](#).
2. Luruskan lubang pada papan USB dengan protrusi pada dasar komputer.
3. Pasang kembali baut yang menahan papan USB ke dasar komputer.
4. Rutekan kabel papan USB dan tekan kait untuk menyambungkan kabel papan USB ke konektor kabel papan USB pada board sistem.
5. Pasang kembali drive optis (lihat [Memasang Kembali Drive Optis](#)).
6. Pasang kembali panel pembaca kartu media (lihat [Memasang Kembali Panel Pembaca Kartu Media](#)).
7. Pasang kembali palm rest (lihat [Memasang Kembali Palm Rest](#)).
8. Pasang kembali panel kontrol media (lihat [Memasang Kembali Panel Kontrol Media](#)).
9. Pasang kembali keyboard (lihat [Memasang Kembali Keyboard](#)).
10. Pasang kembali penutup kontrol tengah (lihat [Memasang Kembali Penutup Kontrol Tengah](#)).
11. Pasang kembali baterai (lihat [Memasang Kembali Baterai](#)).

[Kembali ke Halaman Isi](#)